

地理学文献目録の検索方法

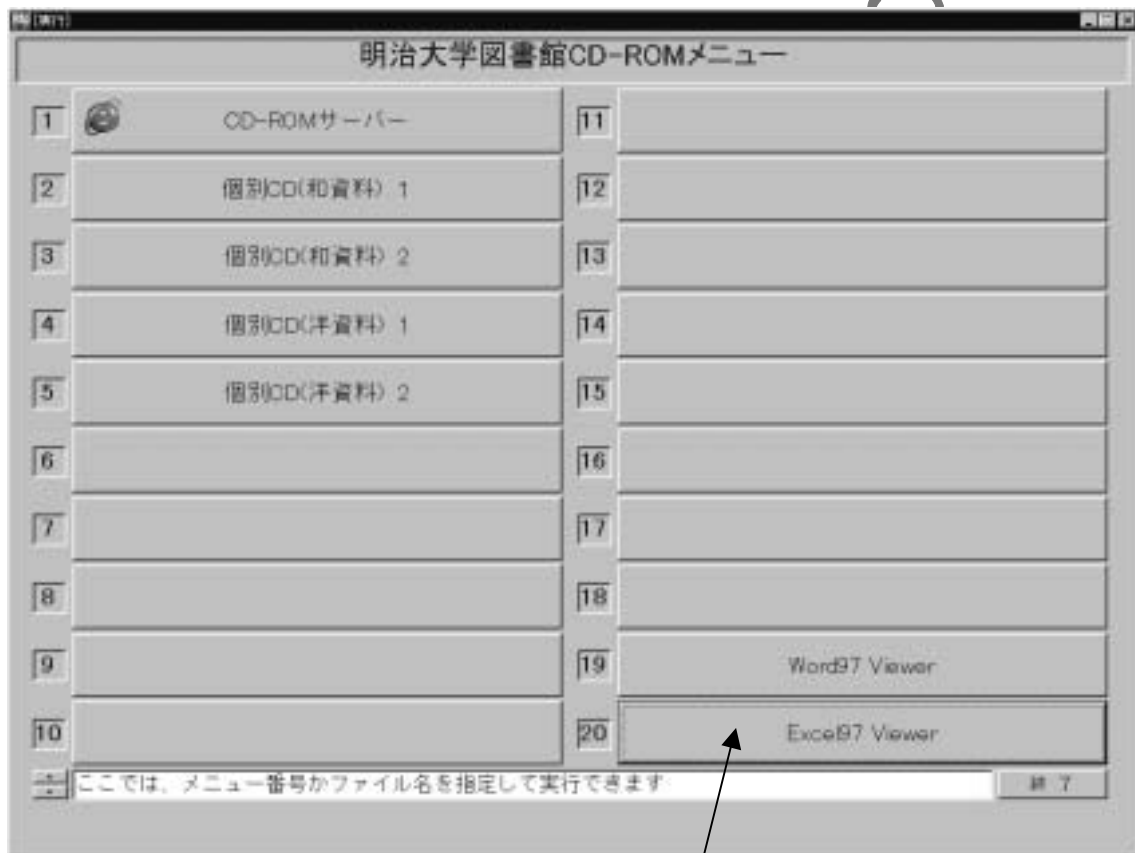
—目次—

1. 起動するには	1
2. 検索方法	5
3. 部分一致検索	7
4. 検索条件の絞込み	9
5. 印刷の仕方	10
6. 終了の仕方	11

meiji university library

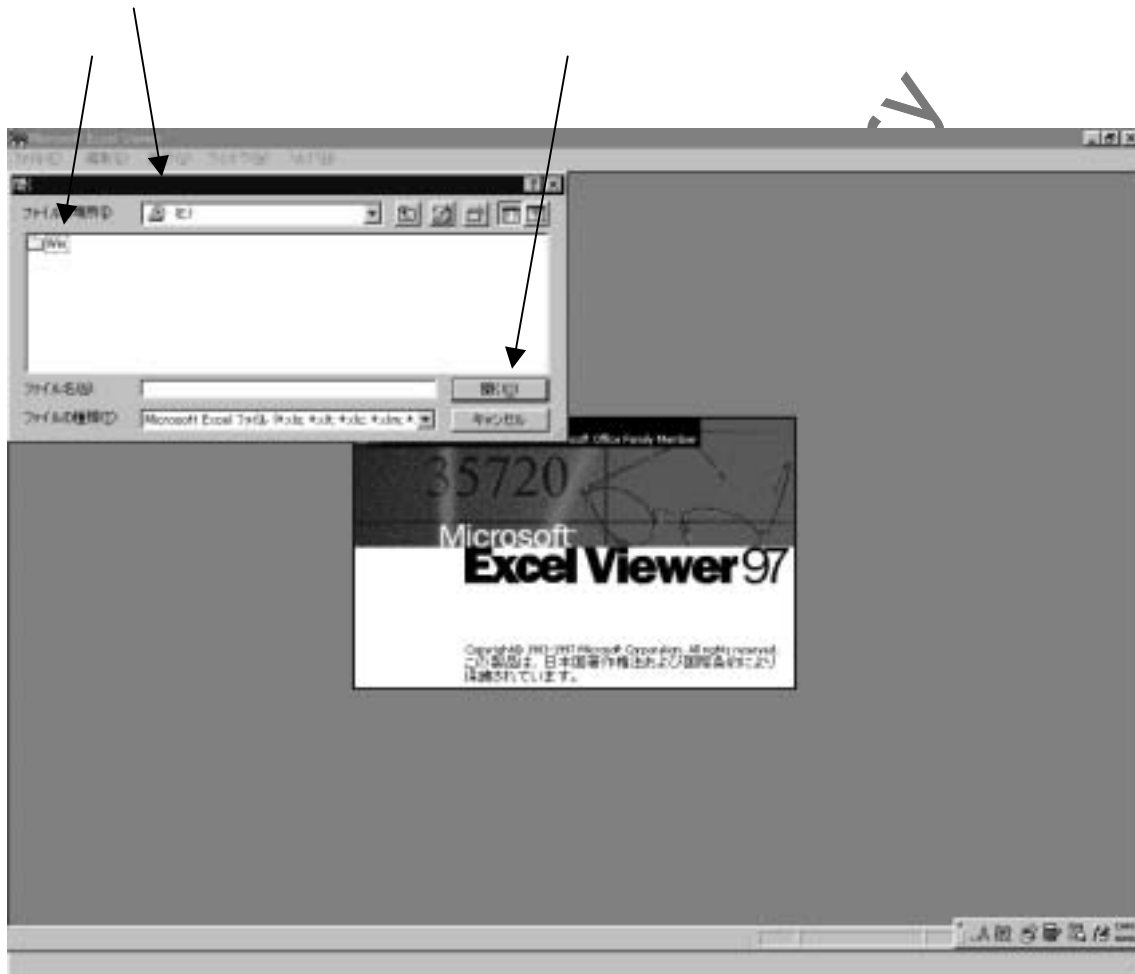
—地理学文献目録の検索方法—

- 「CD-ROMメニュー」の「Excel97 Viewer」をクリックする。

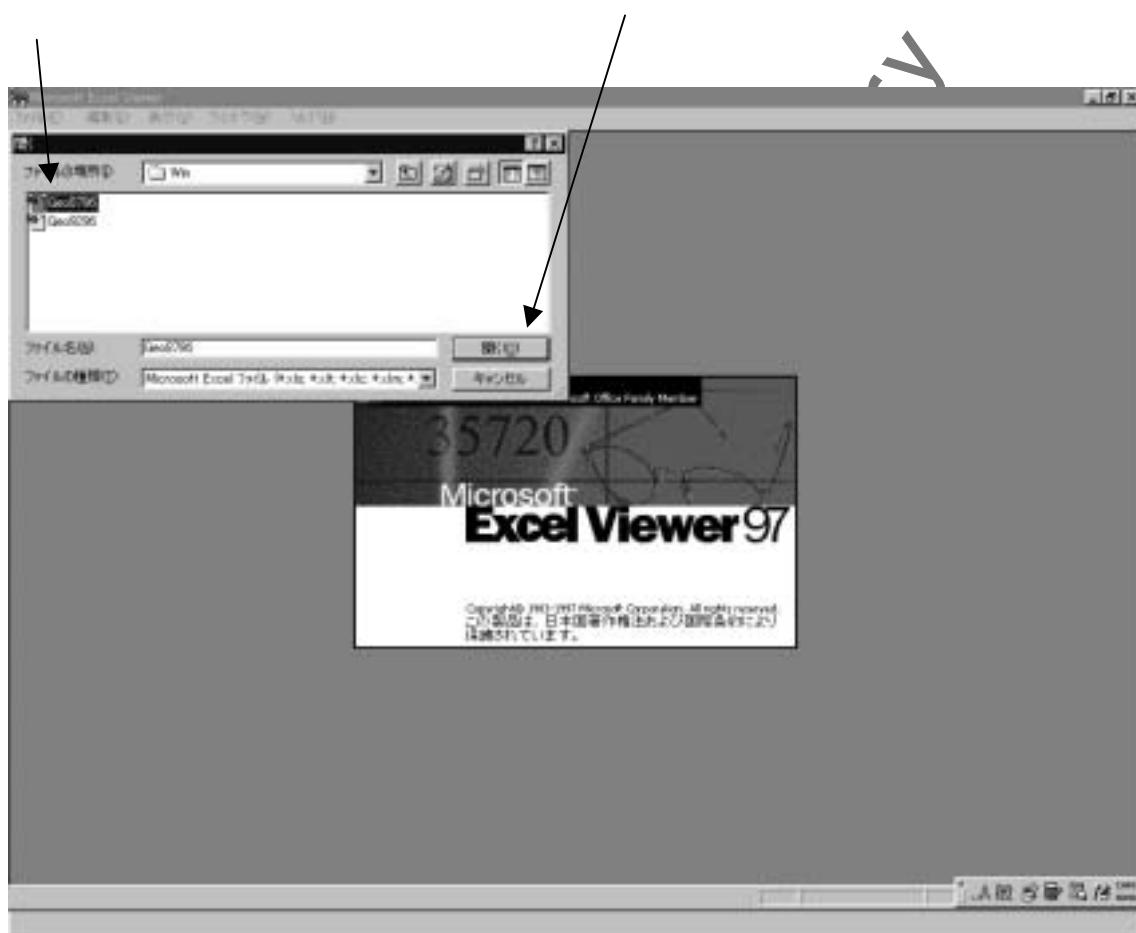


ここをクリックする。

○ドライブを「E : CD-ROM ドライブ」にして、「Win」を選択して「開く」をクリックする。



- 「Geo 8 7 9 6 (9集～10集収録)」または「Geo 9 2 9 6 (10集のみ収録)」を選択し、「開く」をクリックする。



◎検索画面

1	A	B	C	D	E	F	G
1	文献名・書名	著者名	雑誌・出版社名	巻号	頁	ページ数	主種分類名
	ハワイにおける日本人の職業構成 -1910年代~1930年代	飯田新二郎	1920年代のハワイ 日本人アメリカ化 の諸相[同志社 大学人文科学研 究所]		1996	129-140	人口・移民・移民
2	ハワイにおける砂糖キビプランテーションとエスニック構造の多様性	久武晋也	1920年代のハワイ 日本人アメリカ化 の諸相[同志社 大学人文科学研 究所]		1996	141-170	人口・移民・移民
3	The Effect of Natural Barriers on Spatial Interaction: a Study on the Decline of Population Movement between the Chugoku and Shikoku Regions in Japan	村山祐司ほか	Ann. Rept. Inst. Geosci. Univ. Tsukuba	22	1996	13-15	地理学雑誌・地理学方法論文・人口・人口移動
4	Morphological Characteristics of Longitudinal Profiles of Rivers in the South Island, New Zealand	大森博雄	Bulletin of Dept. of Geogr. Univ. of Tokyo	28	1996	1-23	地形・河川地形(第10集)
5	Rainfall Distribution over the Indian Subcontinent during the 1987 and 1988	松本洋ほか	Bulletin of Dept. of Geogr. Univ. of Tokyo	28	1996	25-44	気候・気候
6	Severe Floods in Bangladesh Hillslope Failure and Sediment Yield in Japanese Regions with Different Storm Intensity	小口高	Bulletin of Dept. of Geogr. Univ. of Tokyo	28	1996	45-54	地形・地形一般
7	Quaternary Tephra Layers of Suwayose Island in the Tokara Islands, South Japan	森脇広ほか	Geog. Rept. of Tokyo Metropolitan Univ.	31	1996	1-10	地形・火山地形・テフラ
8	Holocene Sea-level Change in the Goto Islands, Japan	長岡清治ほか	Geog. Rept. of Tokyo Metropolitan Univ.	31	1996	11-18	その他の自然地理学・古環境歴史地理・自然的基礎
9	Tephrochronology, Correlation, and Deformation of Marine Terraces in Eastern Hokkaido, Japan	奥村真史	Geog. Rept. of Tokyo Metropolitan Univ.	31	1996	19-25	地形・海岸・海岸
10							

◎検索方法

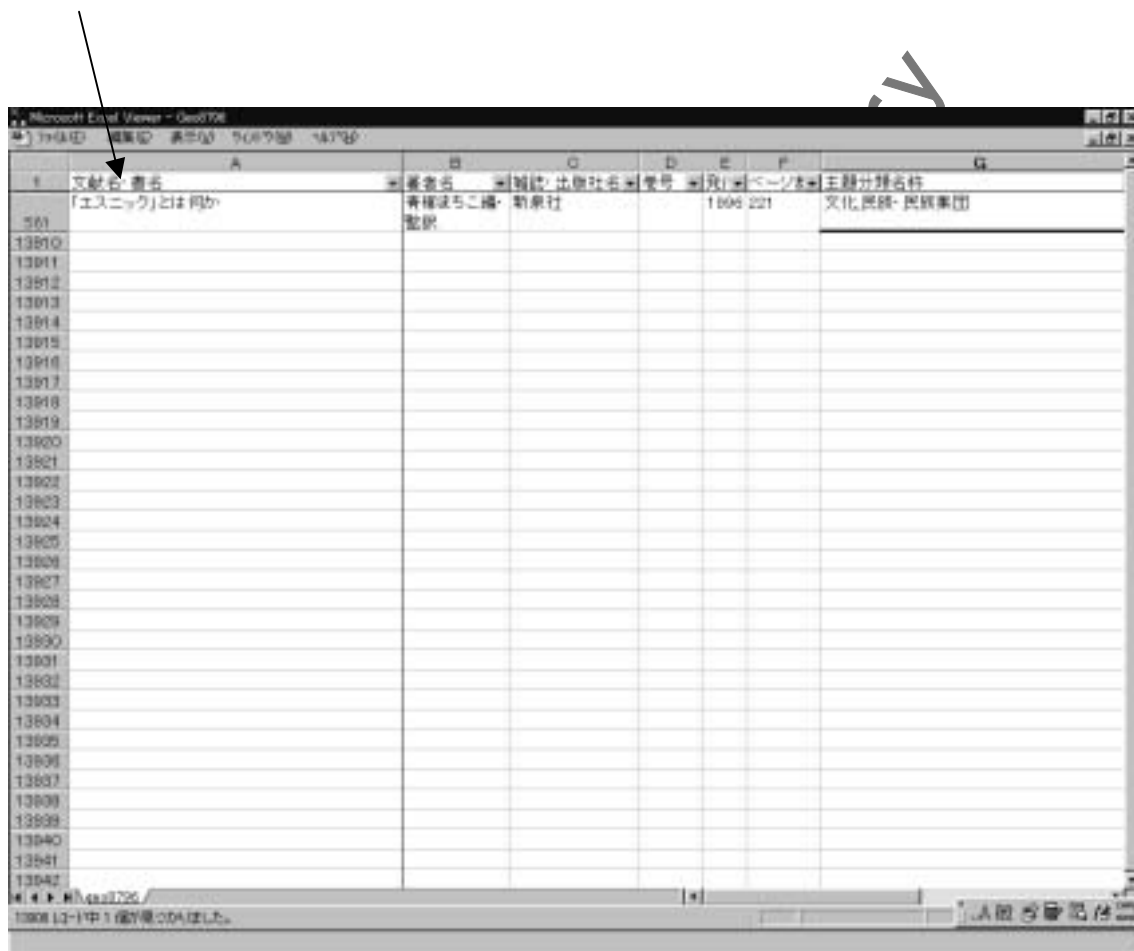
○各フィールドの見出しに付いている「▼」をクリックし、言葉を選択する。

1	文献名・書名	著者名	雑誌・出版社名	巻号	頁	ページ数	主種分類名
2	1920年代のハワイ 日本人アメリカ化の 過程[同志社 大学人文科学研 究所]	新田耕二郎	1920年代のハワイ 日本人アメリカ化 の過程[同志社 大学人文科学研 究所]			1996 129-140	人口・移民・移民
3	1920年代のハワイ 日本人アメリカ化の 過程[同志社 大学人文科学研 究所]	久武晋也	1920年代のハワイ 日本人アメリカ化 の過程[同志社 大学人文科学研 究所]			1996 141-170	人口・移民・移民
4	Morphological Characteristics of Longitudinal Profiles of Rivers in the South Island, New Zealand	大森博雄	Bulletin of Dept. of Geogr. Univ. of Tokyo	28		1996 1-23	地形・河川地形(第10集)
5	Rainfall Distribution over the Indian Subcontinent during the 1987 and 1988	松本津博か	Bulletin of Dept. of Geogr. Univ. of Tokyo	28		1996 25-44	気候・気候
6	Severe Floods in Bangladesh Hillslope Failure and Sediment Yield in Japanese Regions with Different Storm Intensity	小口高	Bulletin of Dept. of Geogr. Univ. of Tokyo	28		1996 45-54	地形・地形一般
7	Quaternary Tephra Layers of Suwayose Island in the Tokara Islands, South Japan	森脇広博か	Geog. Rept. of Tokyo Metropolitan Univ.	31		1996 1-10	地形・火山地形・テフラ
8	Holocene Sea-level Change in the Goto Islands, Japan	長岡清治博か	Geog. Rept. of Tokyo Metropolitan Univ.	31		1996 11-18	その他の自然地理学・古環境歴史地理・自然的基礎
9	Tephrochronology, Correlation, and Deformation of Marine Terraces in Eastern Hokkaido, Japan	黒村真史	Geog. Rept. of Tokyo Metropolitan Univ.	31		1996 19-25	地形・海岸・海岸

注：どの検索方法でも、一度検索結果を表示すると前画面には戻れない。

◎検索結果

○フィールド内で選択したものが、検索結果として表示される。



The screenshot shows a Microsoft Excel Viewer window with a spreadsheet. The spreadsheet has columns labeled A through G. The first row (row 561) contains the following data:

	A	B	C	D	E	F	G
561	で転出 書名 「エスニック」とは何か	著者名 青柳はちこ編・新泉社	雑誌 出版社名 新泉社	巻号	頁数	ページ数 1995 221	主題分類名称 文化民族・民族集団

An arrow points to the cell containing the text "で転出 書名" in column A, row 561. The status bar at the bottom indicates "13908 13-11 中 1 個のセルが選択されています。" (13908 13-11 中 1 個のセルが選択されています。)

◎部分一致検索

○各フィールドの「▼」をクリックして「オプション」を選択、「…を含む」を選択して「OK」をクリックする。

(事例の場合：書名に「エスニック」を含むものが検索される。)

1	文獻名・書名	著者名	雑誌・出版社名	巻号	頁	ページ数	主種分類名
1	ハワイにおける日本人の職業構成 -1910年代~1930年代	飯田新二郎	1920年代のハワイ 日本人アメリカ化 の諸相[同志社 大学人文科学研 究所]			1996 129-140	人口・移民・移住
2	ハワイにおける多様なニッチ構造の多様性	久武晋也	1920年代のハワイ 日本人アメリカ化 の諸相[同志社 大学人文科学研 究所]			1996 141-170	人口・移民・移住
3	The Effect of Natural Barriers on Interaction: a Study on the Decade Population Movement between the Kanto and Shikoku Regions in Japan						地理学雑誌 地理学方法論 人口・人口移動
4	Morphological Characteristics of Profiles of Rivers in the South Island of New Zealand						河川地形(第10集)
5	Rainfall Distribution over the Indo Subcontinent during the 1957 and 1967						大気候
6	Severe Floods in Bangladesh						地形一般
7	Hillslope Failure and Sediment Yield in Japanese Regions with Different Intensity						
8	Quaternary Tephra Layers of Suwayama Island in the Tokara Islands, South Japan	森脇広博か	Geog. Rep. of Tokyo Metropolitan Univ.	31		1996 1-10	地形・火山地形・テフラ
9	Holocene Sea-level Change in the Goto Islands, Japan	長岡清治ほか	Geog. Rep. of Tokyo Metropolitan Univ.	31		1996 11-18	その他の自然地理学・古環境歴史地理・自然的基礎
10	Tephrochronology, Correlation, and Deformation of Marine Terraces in Eastern Hokkaido, Japan	奥村真史	Geog. Rep. of Tokyo Metropolitan Univ.	31		1996 19-25	地形・海岸・湖岸

検索条件の指定
 検索条件を含む
 エスニック
 AND
 OR
 OK
 キャンセル

◎部分一致検索の結果表示

1	A	B	C	D	E	F	G
2	題名・書名	著者名	雑誌・出版社名	巻号	頁数	ページ数	主題分類名
122	ハワイにおける砂塵中ヒロシチウムとエスニック構造の多様性	久武哲也	1920年代ハワイ 日米人アメリカ化 の経緯[同志社 大学人文科学研 究所]			1995 141-176	人口・種族・移民
561	エスニック・ビジネスを巡るアジア系外国人の事象 「エスニック」とは何か	藤井晃子	お茶の水地理	37		1995 87-98	社会,セグリゲーション・クラス・エスニック・アイデンティティ・都市,都市社会
595	シカゴにおける日系人コミュニティの空間的展開とエスニック・アソシエーションの浸透	香塚まこと編 監訳	新泉社			1996 221	文化・民族・民族集団
1048	世界都市におけるエスニックマイノリティへの視 点 - 東京, 大塚の「在日」をめぐって	杉浦直	人文地理	48-1		1996 1-27	都市,都市社会,社会,セグリゲーション・クラス・エスニック・アイデンティティ
3296	フィッの大都市におけるエスニック・マイノリ ティ・グループの事例	成田孝三	経済地理学年報	41-4		1995 28-49	経済地理,経済地理一般,都市,都市社会
3297	フィッの大都市におけるエスニック・マイノリ ティ・グループの事例(2)	山本健児	経済志林	62-1		1994 1-101	都市,都市社会,社会,セグリゲーション・クラス・エスニック・アイデンティティ
3298	カナダ多民族社会の構造 - エスニック集団は なぜ存続するか	山本健児	経済志林	62-2		1994 113-243	都市,都市社会,社会,セグリゲーション・クラス・エスニック・アイデンティティ
3691	フィッにおける社会住宅とエスニック・マイノ リティ・コミュニティの事例	JGライツ 著 田和四生ほか 訳	東洋書房			1994 420	文化・民族・民族集団
3830	エスニック・マイノリティ居住地区の歴史的起 源 - デュースブルクのロカリティ	山本健児	大塚社会問題研 究所雑誌	427		1994 19-33	都市,都市社会,社会,セグリゲーション・クラス・エスニック・アイデンティティ
4700	米国のメジャーシティにおけるエスニックセ グレーションと社会問題について - ニュー ヨークの例	山本健児	経済志林	61-3		1993 37-97	社会,セグリゲーション・クラス・エスニック・アイデンティティ,歴史地理,都市
8738	シカゴにおけるエスニック・セグレーションと 都市的土地利用 - 都市再開発	高津雄彰	アメリカ・カナダの 自然と社会[大明 堂]			1990 267-286	社会,セグリゲーション・クラス・エスニック・アイデンティティ,都市,都市開発,都市計画,都市政策
12105	「おはよう! ニューヨーク」 - アフリカ・エス ニック・コミュニティの発展	西村洋子	地理	33-11		1993 49-55	文化,コミュニケーション・メディア,交通・通信,通信
13278	エスニック・ソサエティ・カリフォルニアと日 米社会の発展	杉浦直	地理	33-11		1993 57-65	社会,コミュニティ,地誌,地誌
13279	西砂州における外国人労働者 - 新しいエ スニック・コミュニティ	山本健児	歴史と地理	377		1993 1-17	社会,社会構造,社会変動,移民(第9巻)

◎検索条件の絞り込み

○部分一致検索の結果を「▼」をクリックして「発行年：1994年」のものだけに絞り込む。

	A	B	C	D	E	F	G
1	文題名・書名	著者名	雑誌・出版社名	巻号	頁	ページ数	主観分類名称
13906	ドイツの大都市におけるエスニック・マイノリティー・デュースブルクの事例	山本健児	経済志林	60-1	1994	1-01	都市・都市社会・社会・セグリゲーション・クラス・エスニシティ・ジェンダー
13907	ドイツの大都市におけるエスニック・マイノリティー・デュースブルクの事例(2)	山本健児	経済志林	60-2	1994	11-245	都市・都市社会・社会・セグリゲーション・クラス・エスニシティ・ジェンダー
13910	カナダ多民族社会の構造 - エスニック集団はなぜ存続するか	JGライツ 著 田村四生ほか 訳	異洋書房		1994	420	文化・民族・民族集団
13911							
13912							
13913							
13914							
13915							
13916							
13917							
13918							
13919							
13920							
13921							
13922							
13923							
13924							
13925							
13926							
13927							
13928							
13929							
13930							
13931							

◎印刷の仕方

○ツールバーの「ファイル」から「印刷」をクリックする。

