

J-BISC の検索方法

—目次—

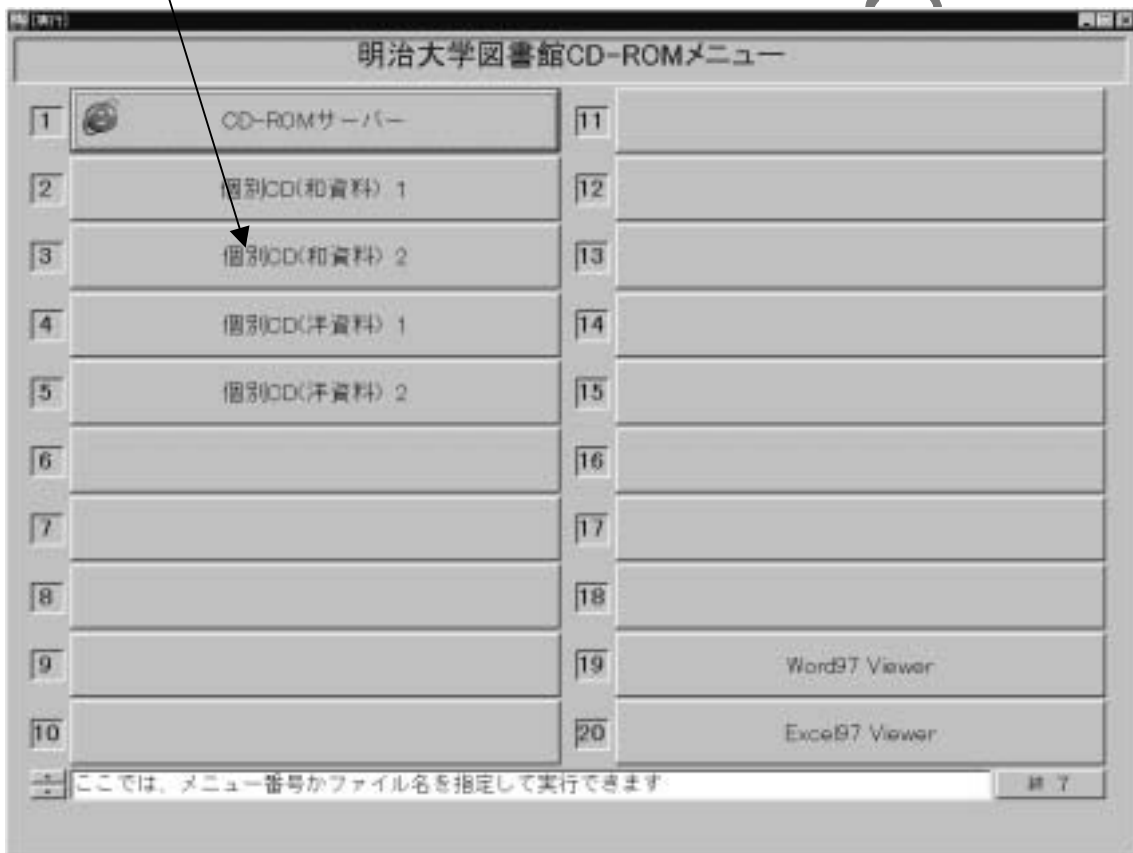
1. 起動するには	1
2. 検索するには	4
3. 一覧表示画面	5
4. 絞込み検索するには	6
5. 詳細表示させるには	8
6. その他の検索方法	10
7. 印刷するには	11
8. 終了するには	14

meiji university library

－J - BISC の検索方法－

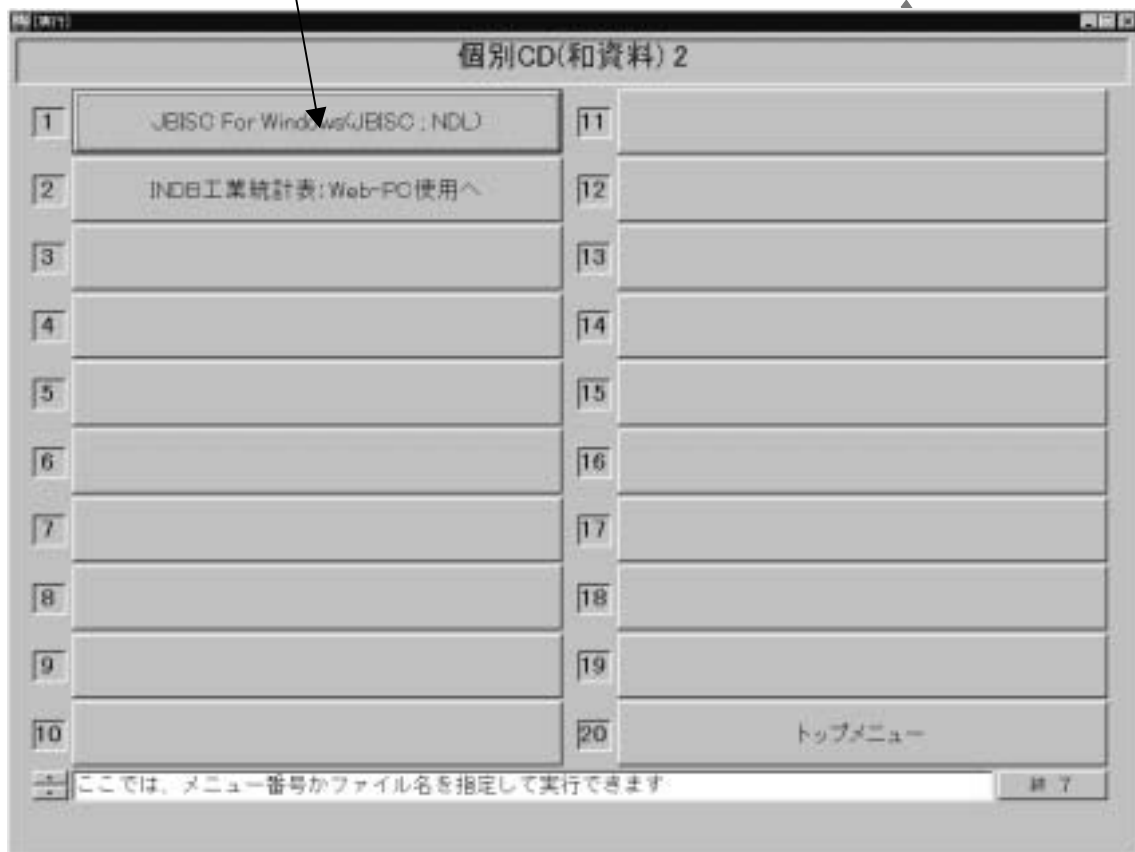
この画面から開始

「個別CD（和資料） 2」を左クリックする。



*左クリックとは、マウス操作でマウス上部左側を押すことです。
以後、特に指定がない限り左クリックをクリックと表示します。

ここをクリックする。



* CD-ROMをパソコンのドライブにセットし、該当のメニュー部分をクリックする。

「CD-ROM検索」をクリックする。



mei

◎J-BISC の検索初期画面



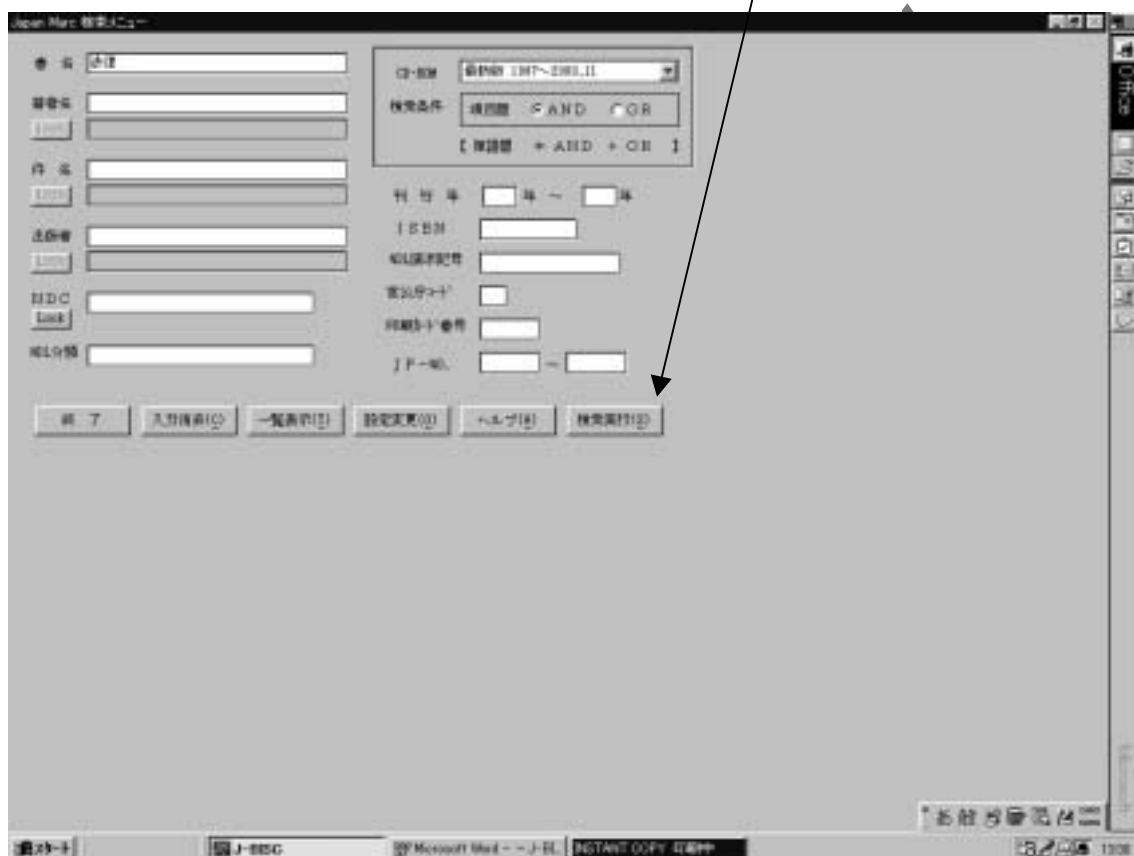
* 文字入力モードが英数になっていた場合は

○キーボード左上端(半角/全角キー)を押して「ひらがな」モードにする。

○右下端の文字変換ツールバーの「A」を押して「ひらがな」モードにする。

◎キーワードで検索するには

事例：「こっかい」とタイプしてスペースキーを押し、「国会」と確定して「検索実行」をクリックする。



*一覧が表示される。

◎一覧表示画面

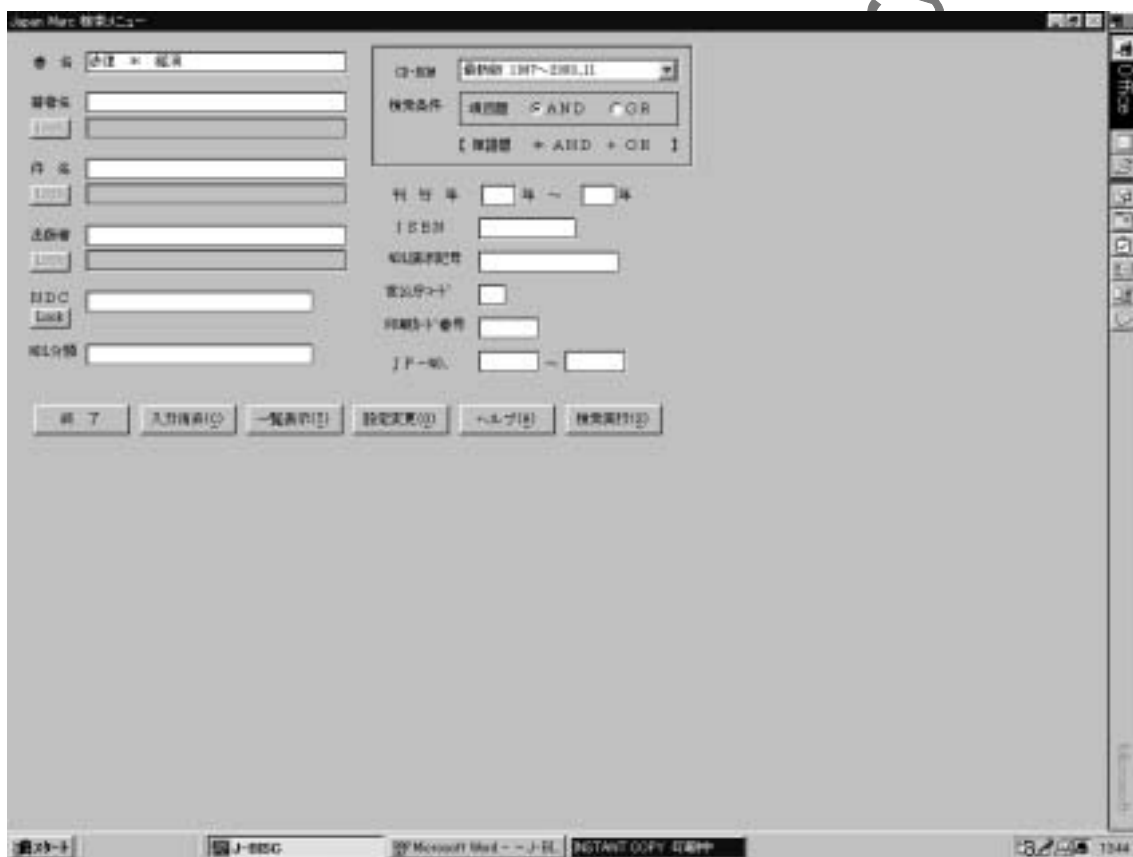
(事例画面では252件となる。)



◎キーワード検索でヒット件数を絞るには

先に入力したキーワードの後にスペースを入れ、「*」を入力しスペース、その後にはほかのキーワードを入力し、「検索実行」をクリックする。

……AND検索



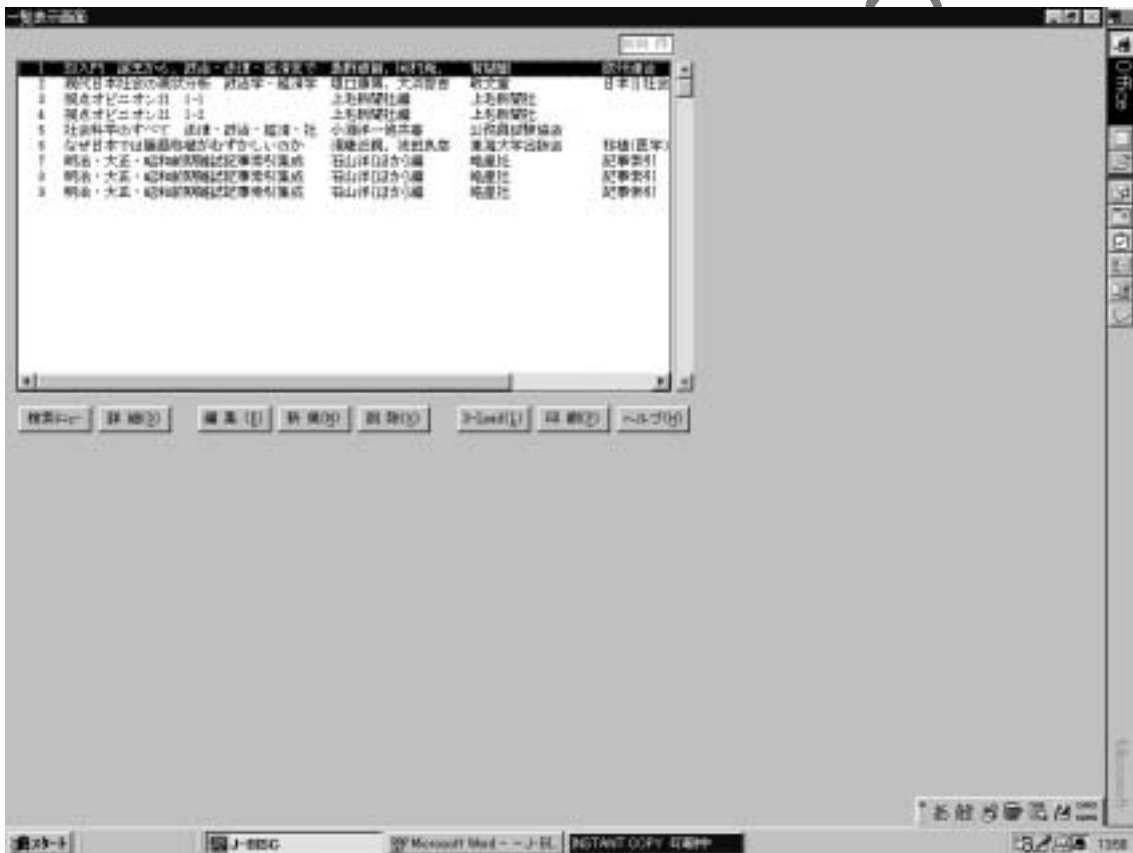
*ヒット件数を拡大させるには、「キーワード + (OR) キーワード」とする。

……OR検索

(事例：廃棄物 + ゴミ……廃棄物またはゴミについての書誌を探す。)

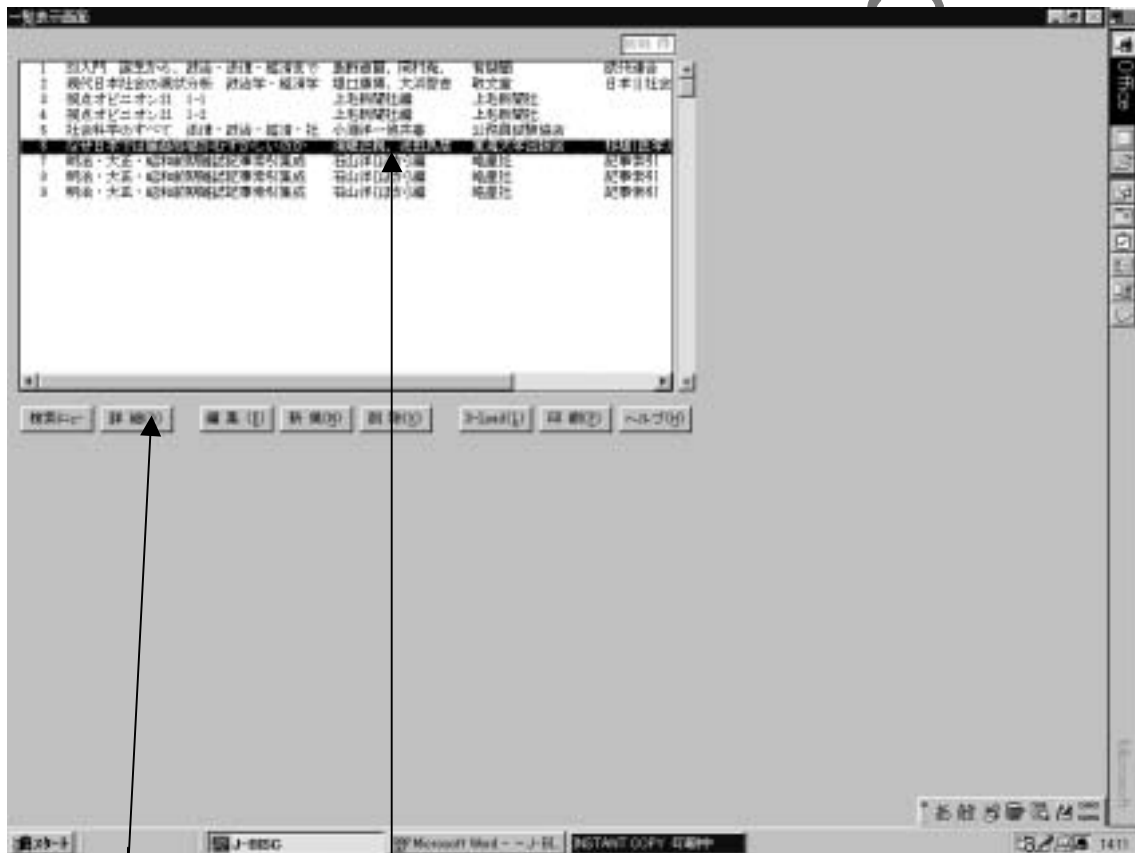
◎検索されたデータの一覧表示

○AND検索（事例では9件）



◎詳細表示させるには

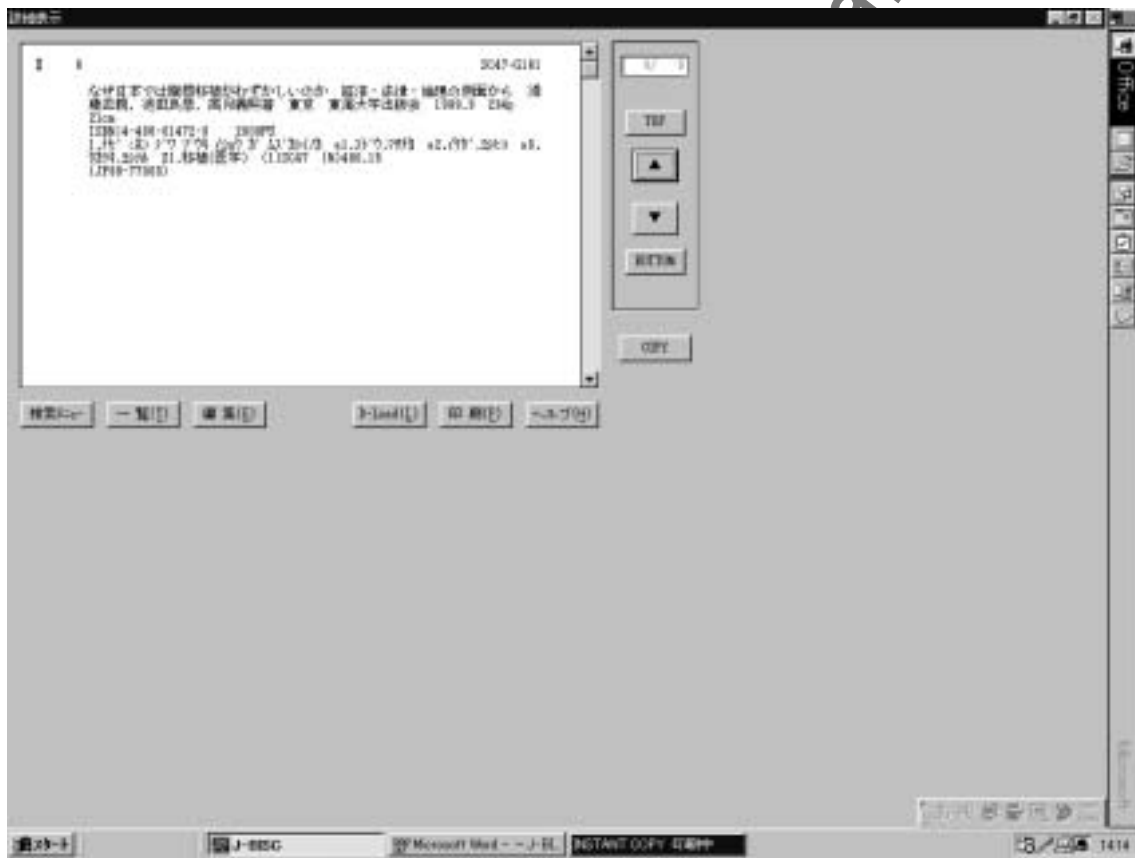
- ① 一覧表示の中で、詳細表示させたい番号・タイトルの部分をクリックし、ツールバーの「詳細」キーをクリックする。
- ② 一覧表示の中で、詳細表示させたい番号・タイトルの部分をダブルクリックする。



「詳細」キー

クリックして選ぶ。

◎詳細の表示例



◎その他の検索方法

○著者名検索

個人名・団体名等のキーワードによる検索方法。

○件名検索

国立国会図書館件名標目の一般件名による検索。

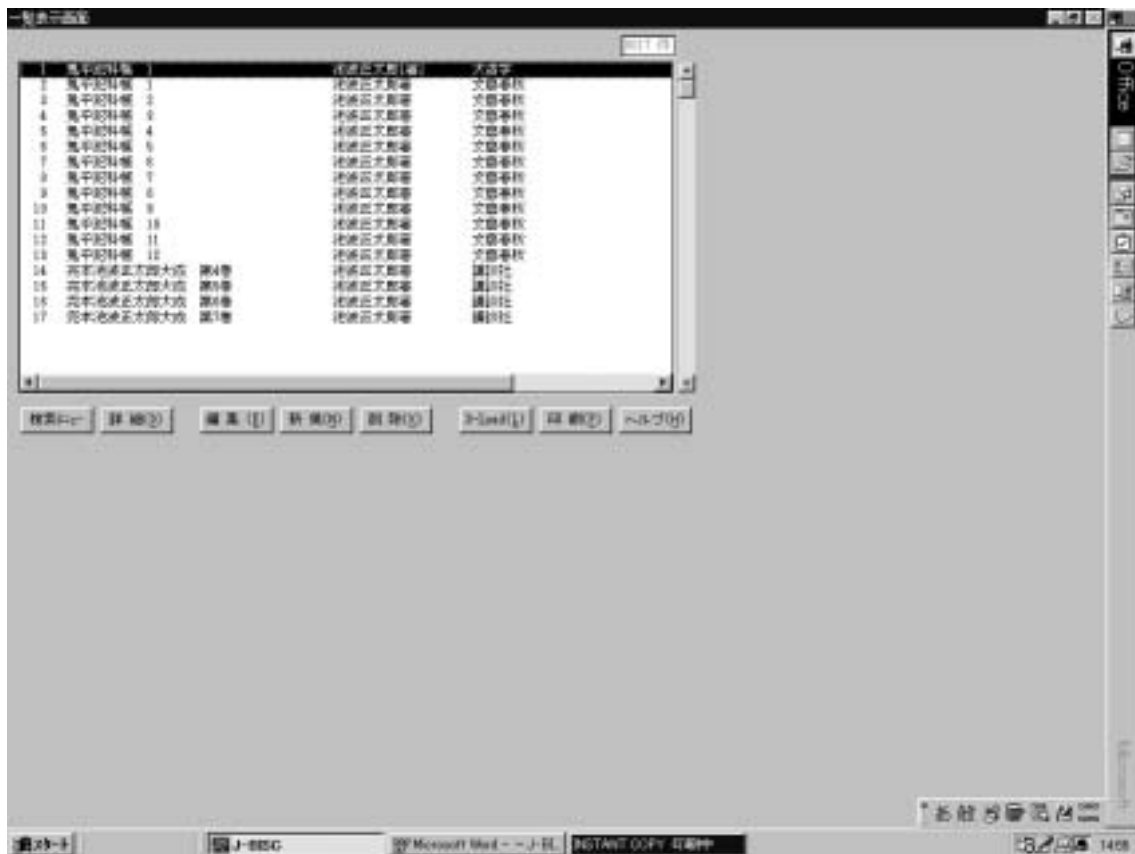
○組み合わせ検索

項目の組み合わせ検索（AND検索・OR検索）

……項目に該当する書誌だけを検索する。

（事例：書名－鬼平犯科帳 著者名－池波正太郎）

*事例の検索結果

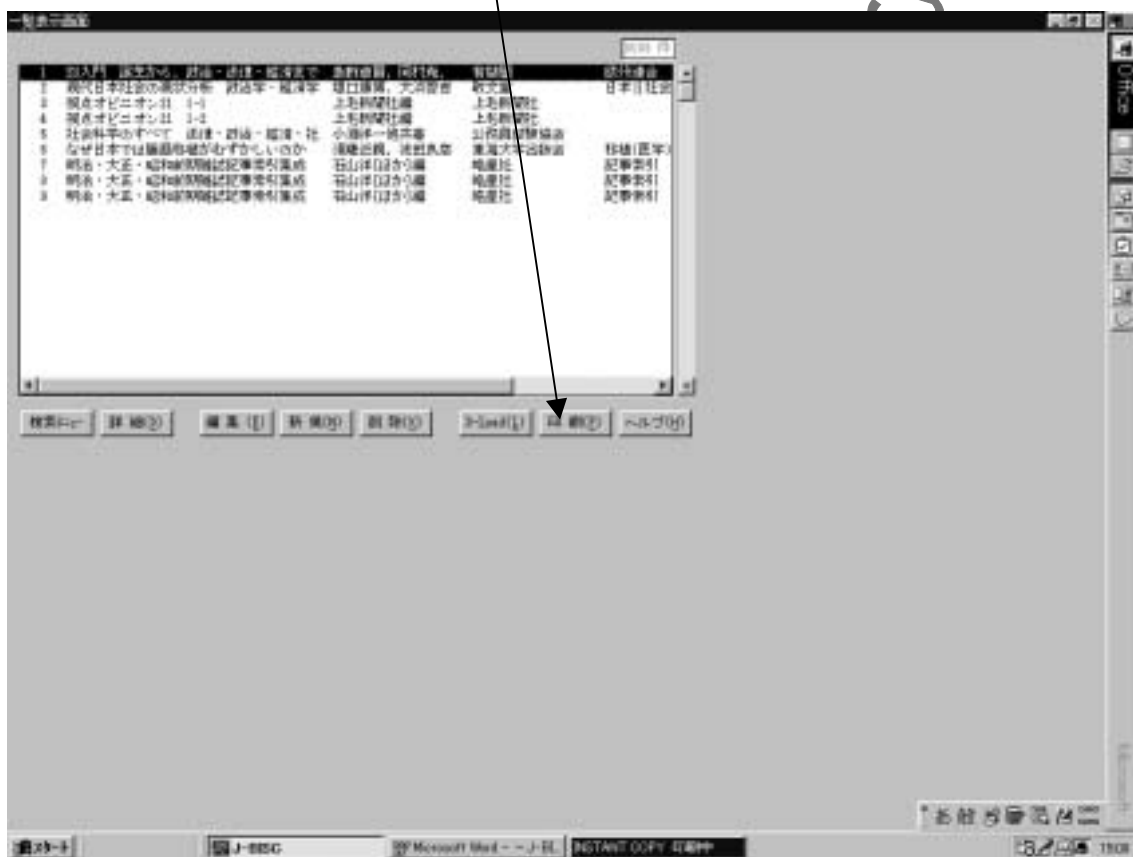


○完全一致検索

キーワードの後ろに「/ (スラッシュ)」を入力して検索することで、入力したキーワードと完全に一致する書誌のみ検索する。

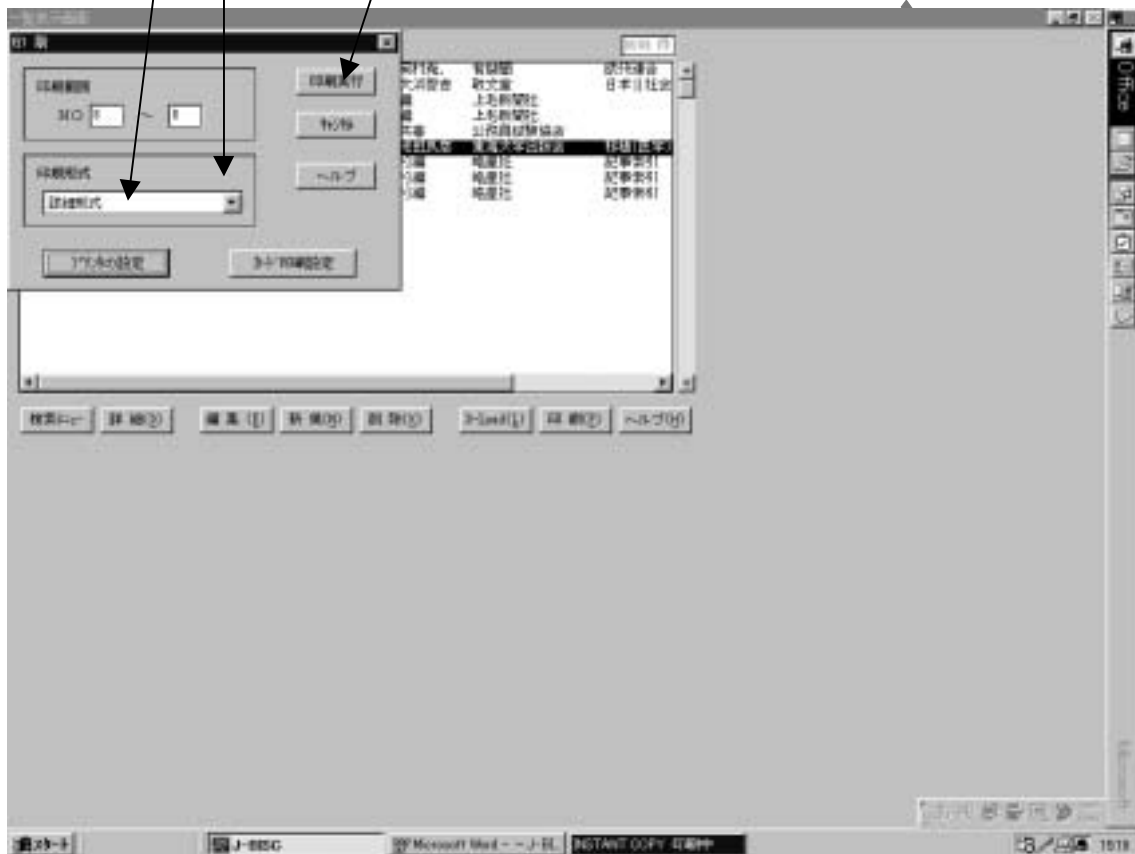
◎印刷するには

「印刷」をクリックする。



①印刷形式は「詳細形式」へ
(右端のキーで調整する。)

② ①が確定したら「印刷実行」をクリックする。



mei

◎終了するには

「終了」キーまたは「×」をクリックする。

「終了」キー



◎初期画面に戻ったら

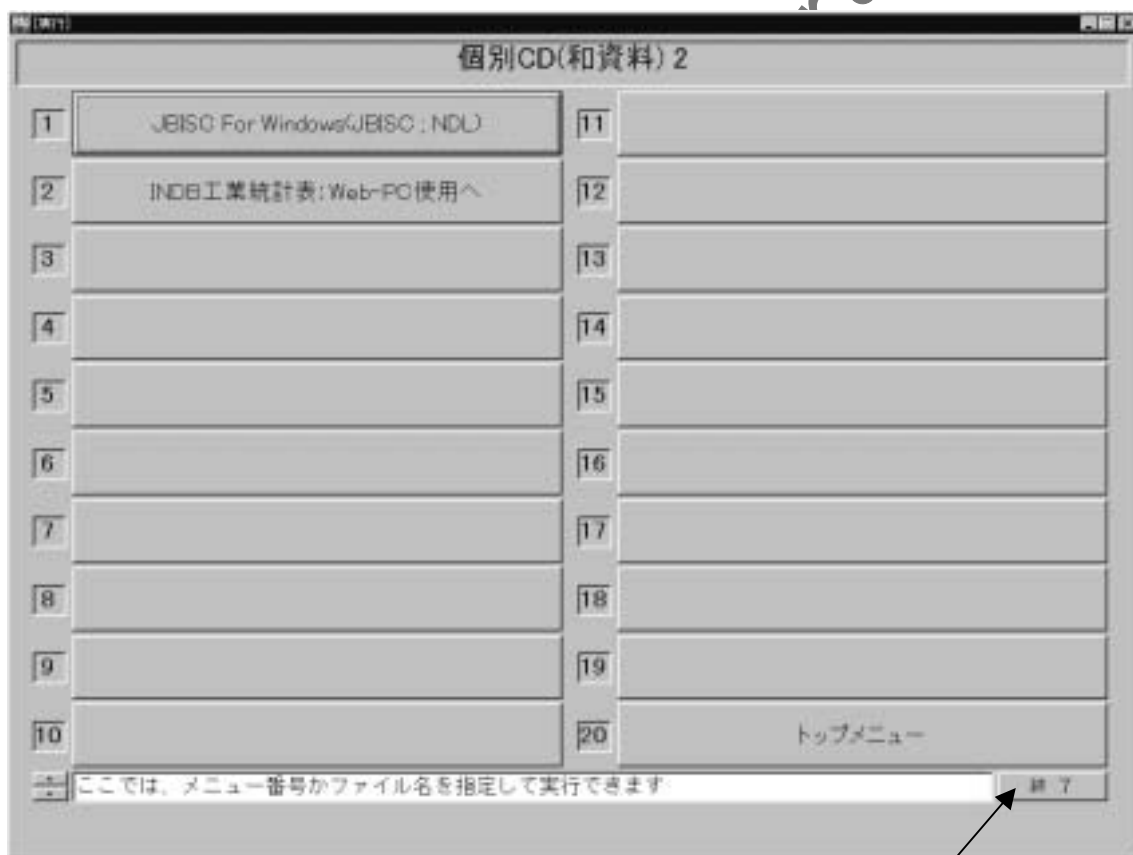
「終了」キーまたは「×」をクリックする。

「終了」キー



◎メニュー画面に戻ったら

セットしていたCD-ROMを取り出す。



* CD-ROMを取り出したら、「終了」をクリックする。

meiji university library