

# 国立国会図書館蔵書目録（明治期・大正期）の検索方法

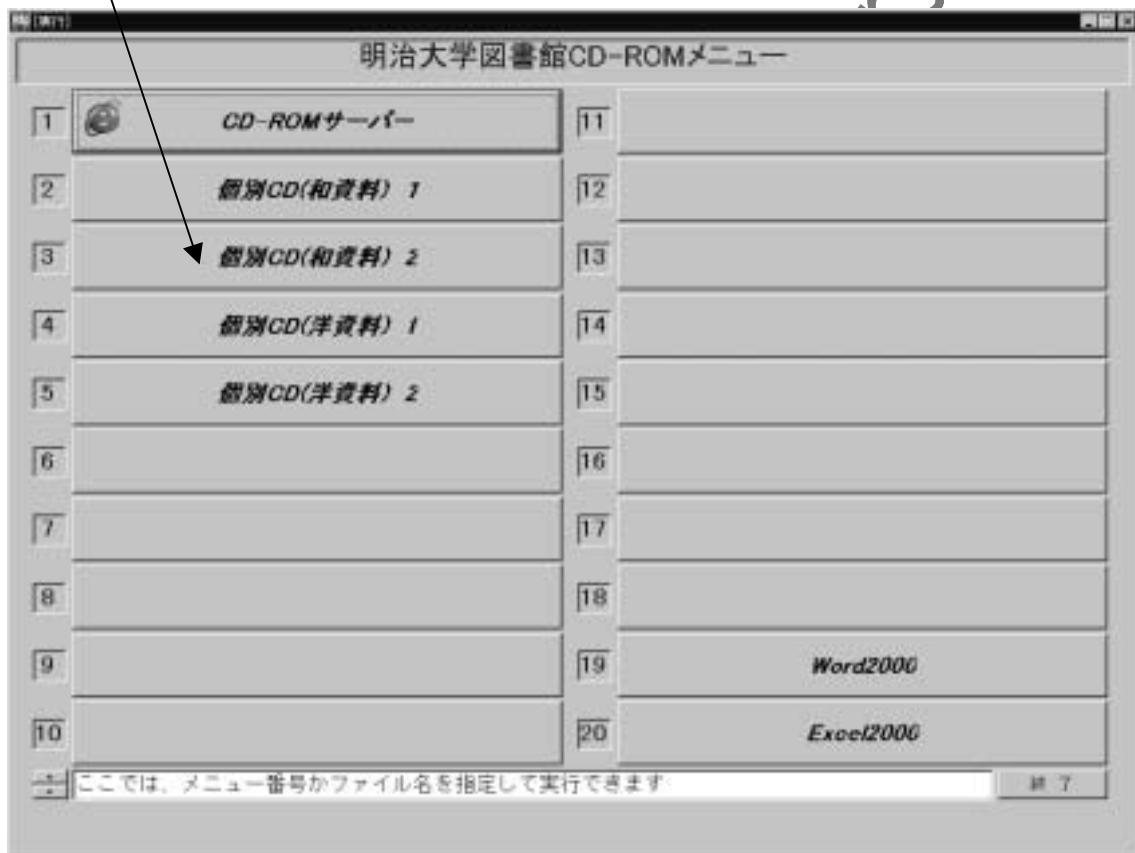
—目次—

1. 起動方法	1
2. 検索初期画面	3
3. 検索条件の入力	4
4. 一覧表示画面	5
5. 検索条件の絞込み	6
6. 検索結果一覧	7
7. 詳細表示	8
8. 詳細表示画面	9
9. データの編集	10
①削除	11
②追加	13
10. 印刷するには	15
11. 終了方法	18

meiji university library

— 国立国会図書館蔵書目録（明治期・大正期）の検索方法 —

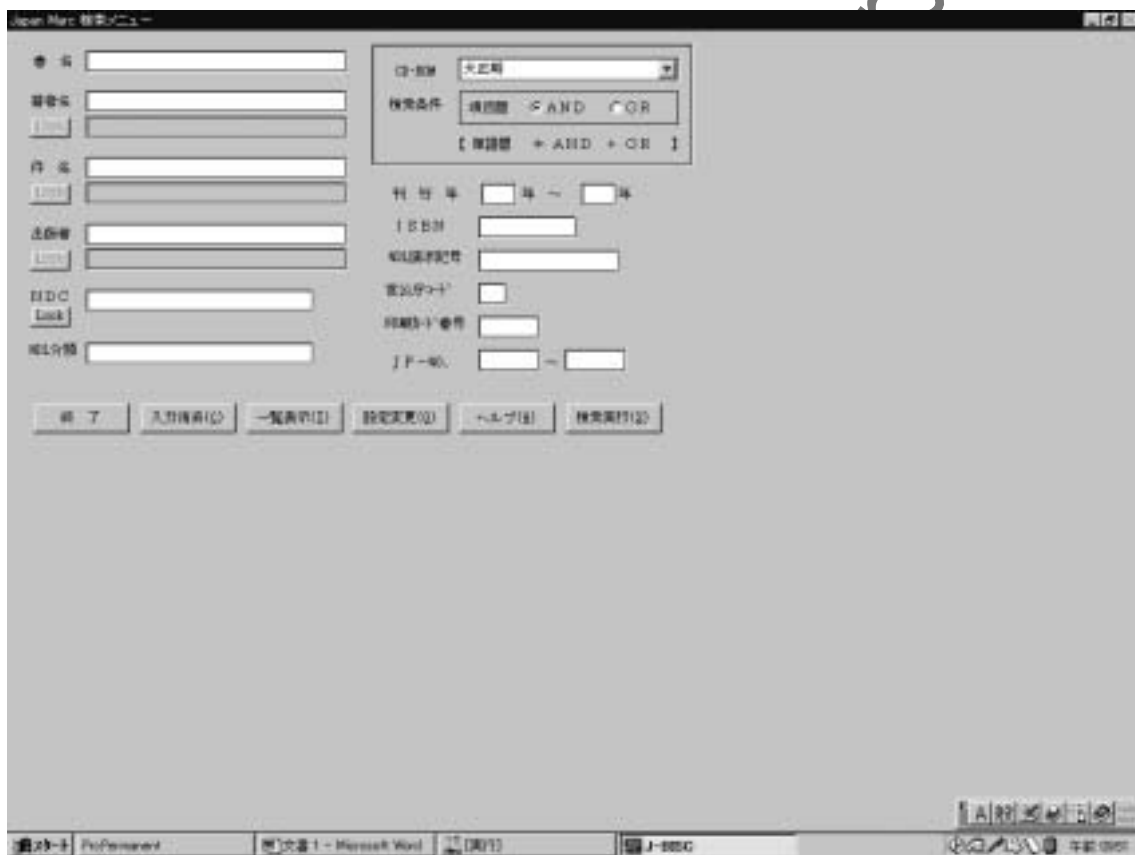
「個別 CD（和資料） 2」をクリックする。



「CD-ROM 検索」をクリックする。

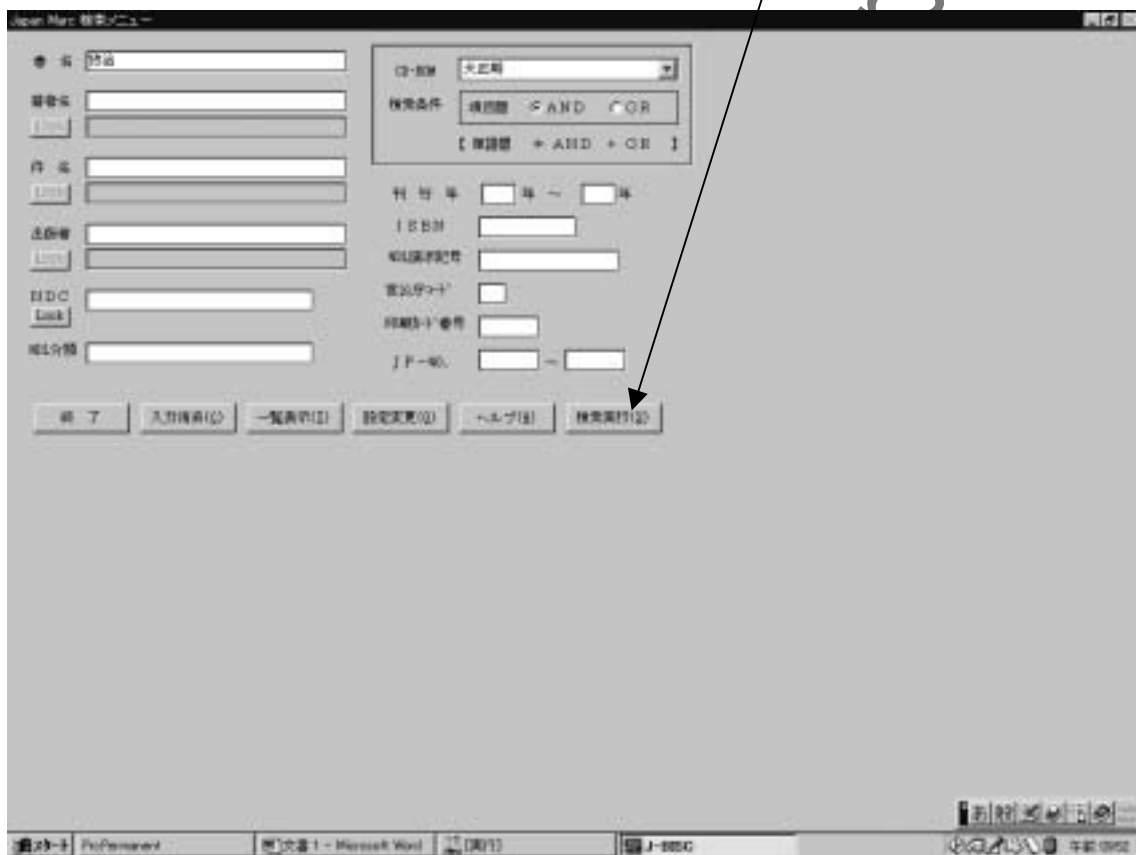


# ◎検索初期画面



◎検索条件を入力する。

○「政治」と入力して、「検索実行」をクリックする。



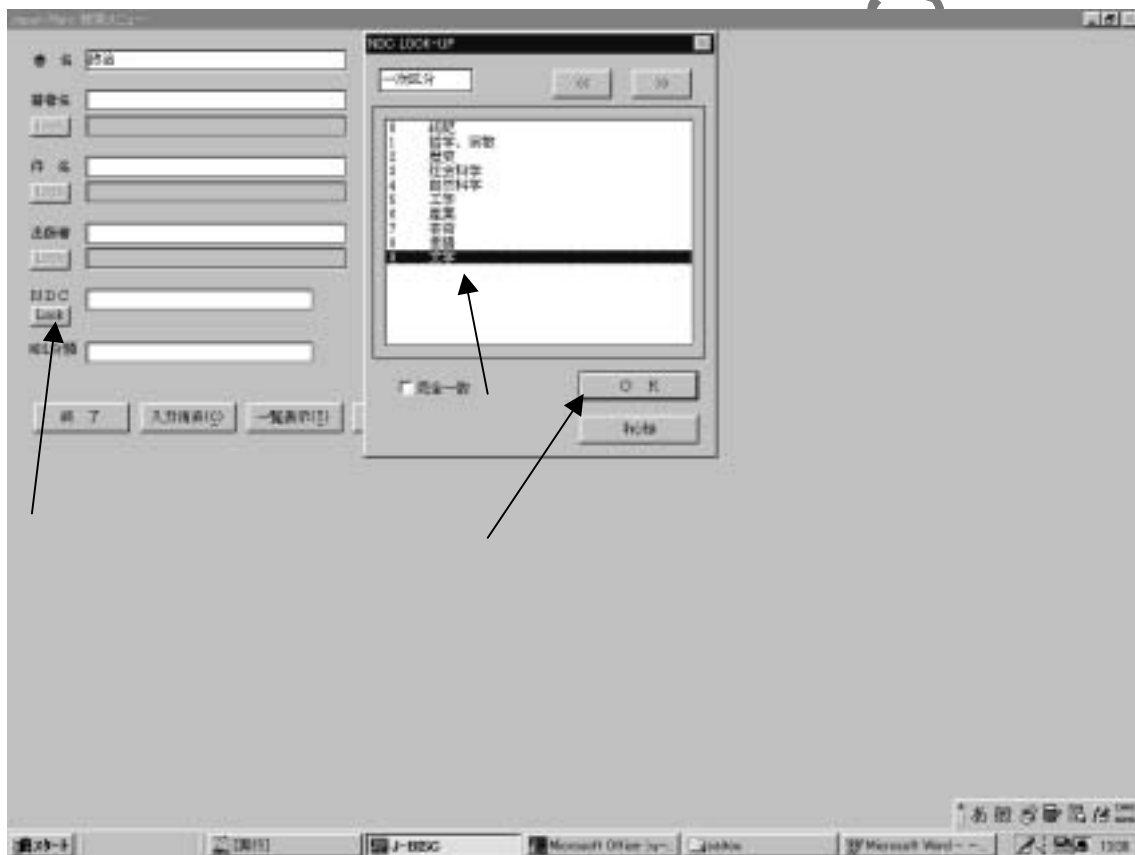
## ◎一覧表示画面

(事例では 113 件)



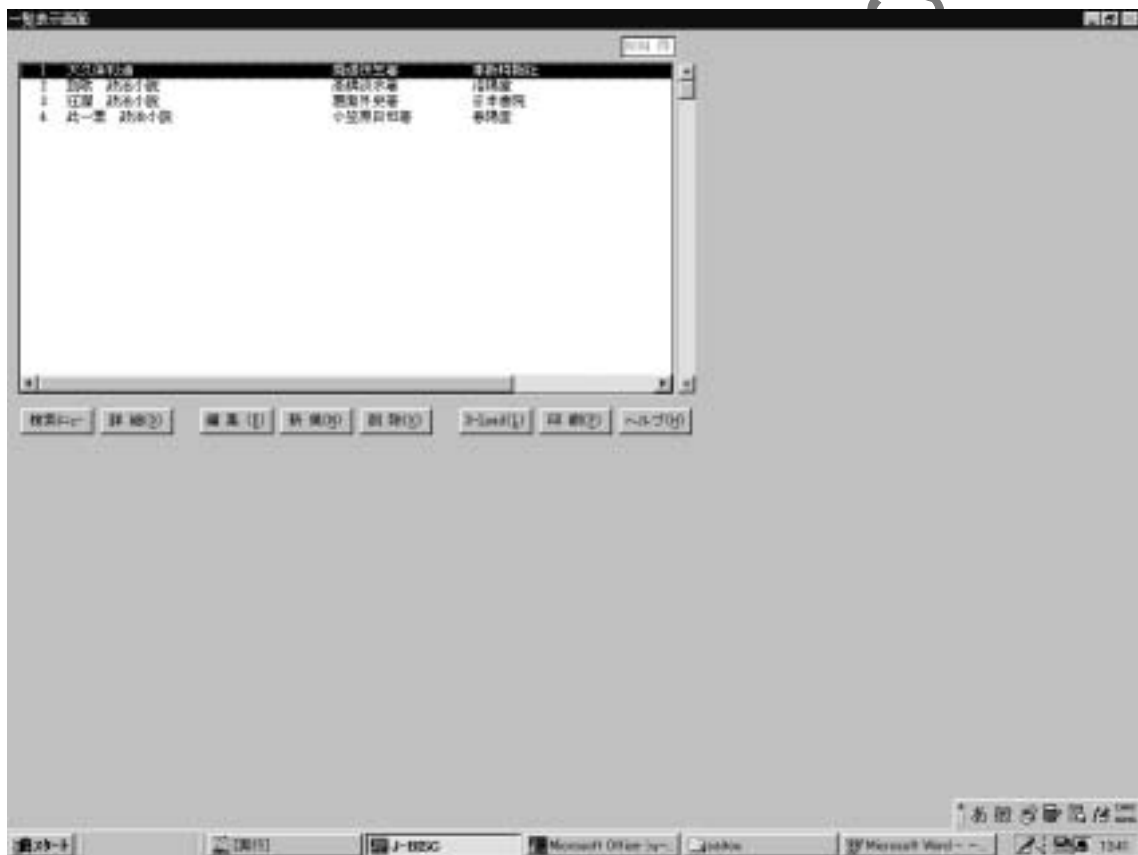
◎検索条件を絞り込む。

○書名に「政治」、NDCを「9 文学」にして「検索実行」をクリックする。



## ◎検索結果一覧

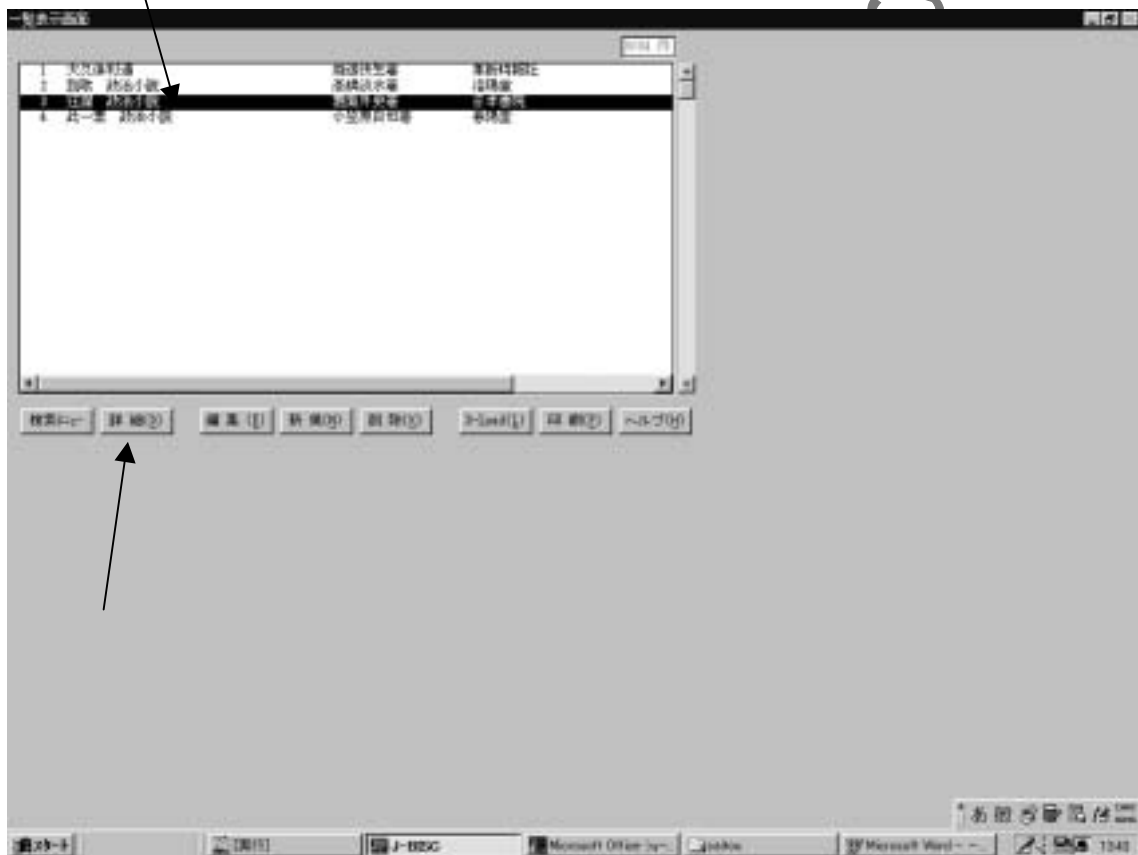
(事例では 4 件)



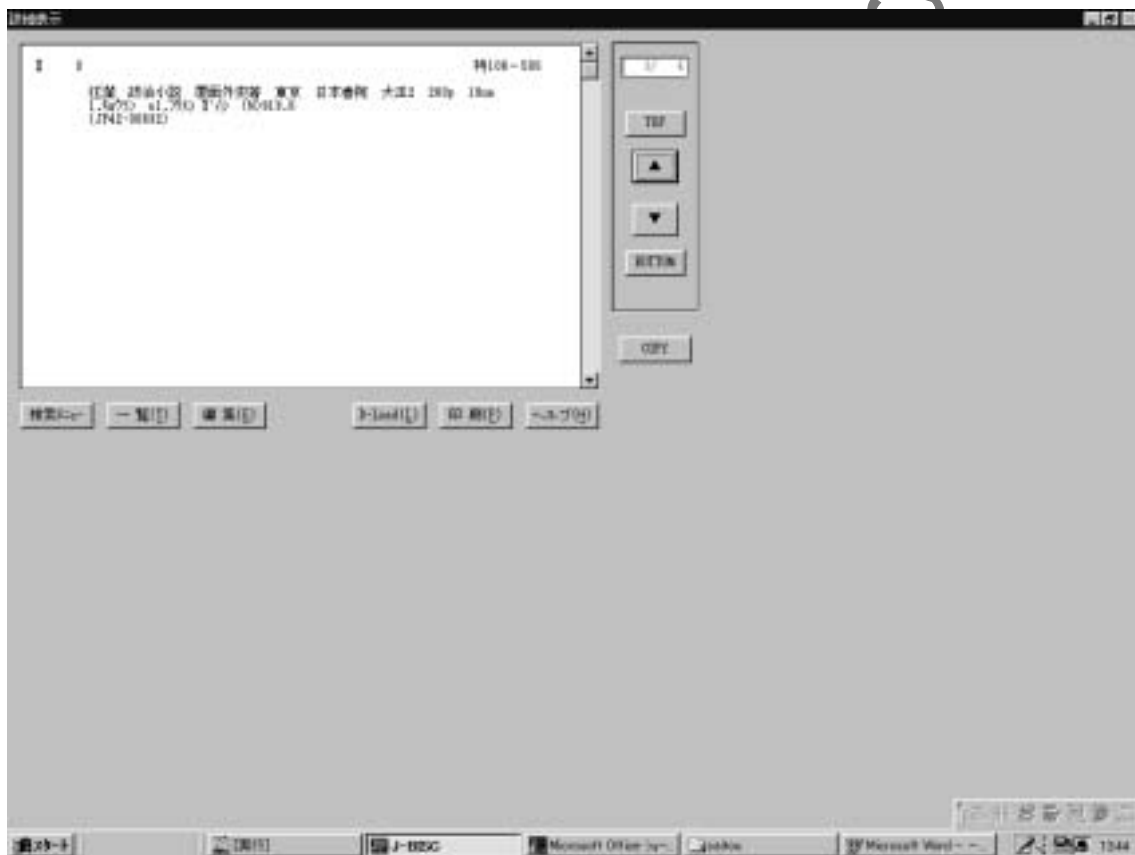


◎詳細表示させる。

○見たい記事をダブルクリック、または記事を選択して「詳細」をクリックする。

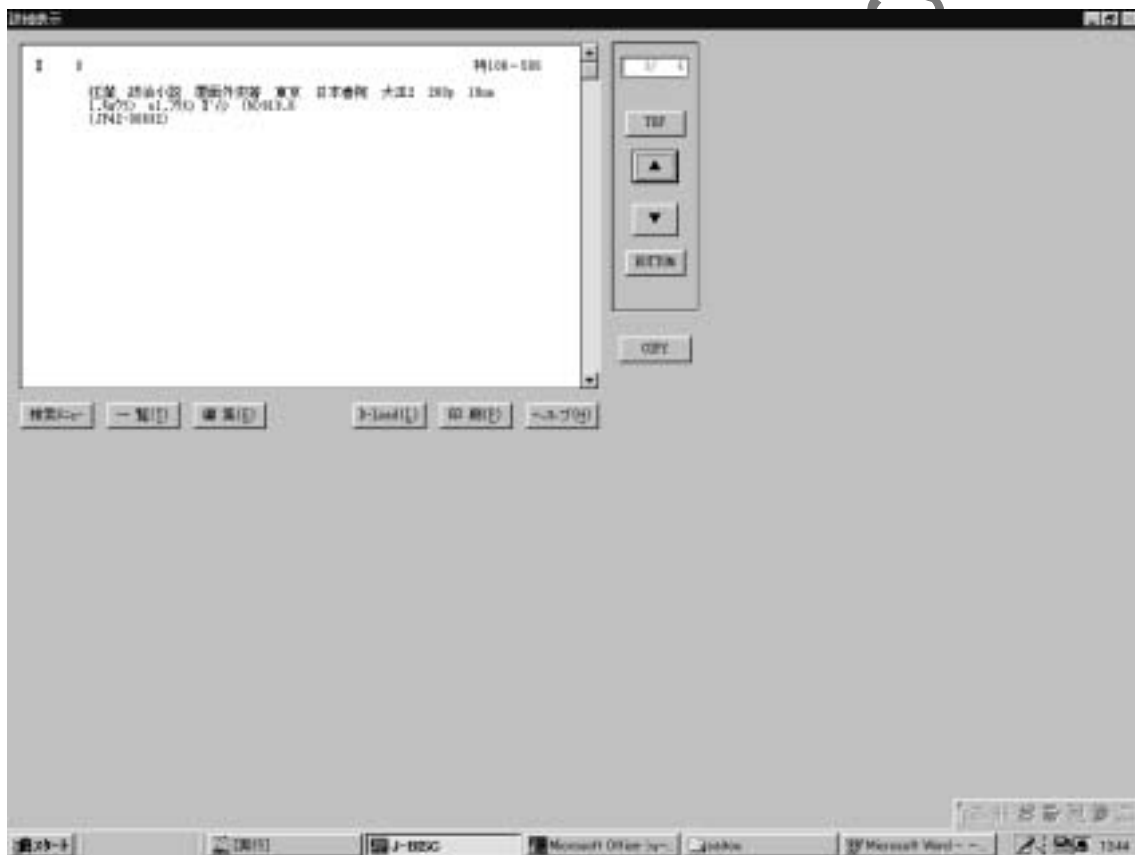


## ◎詳細表示画面



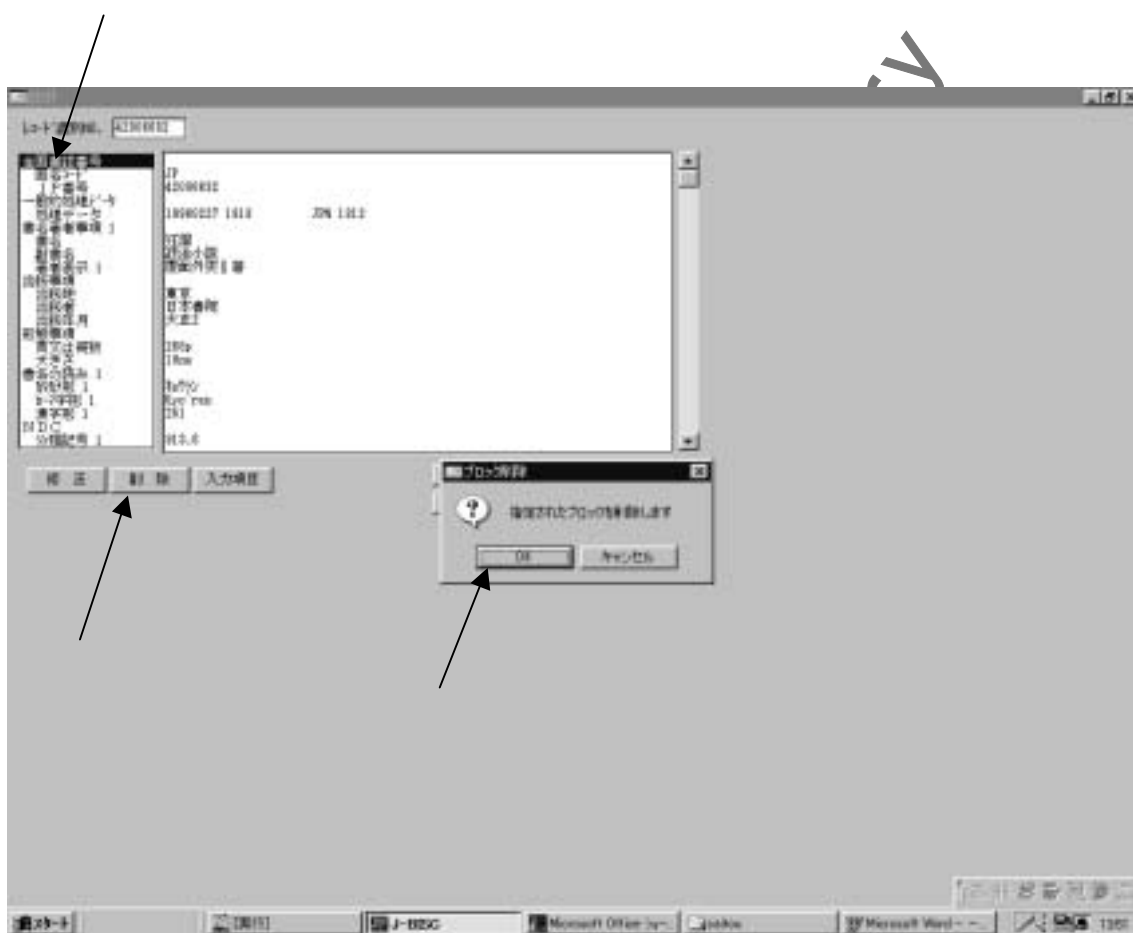
◎データを編集する。

○「編集」をクリックする。



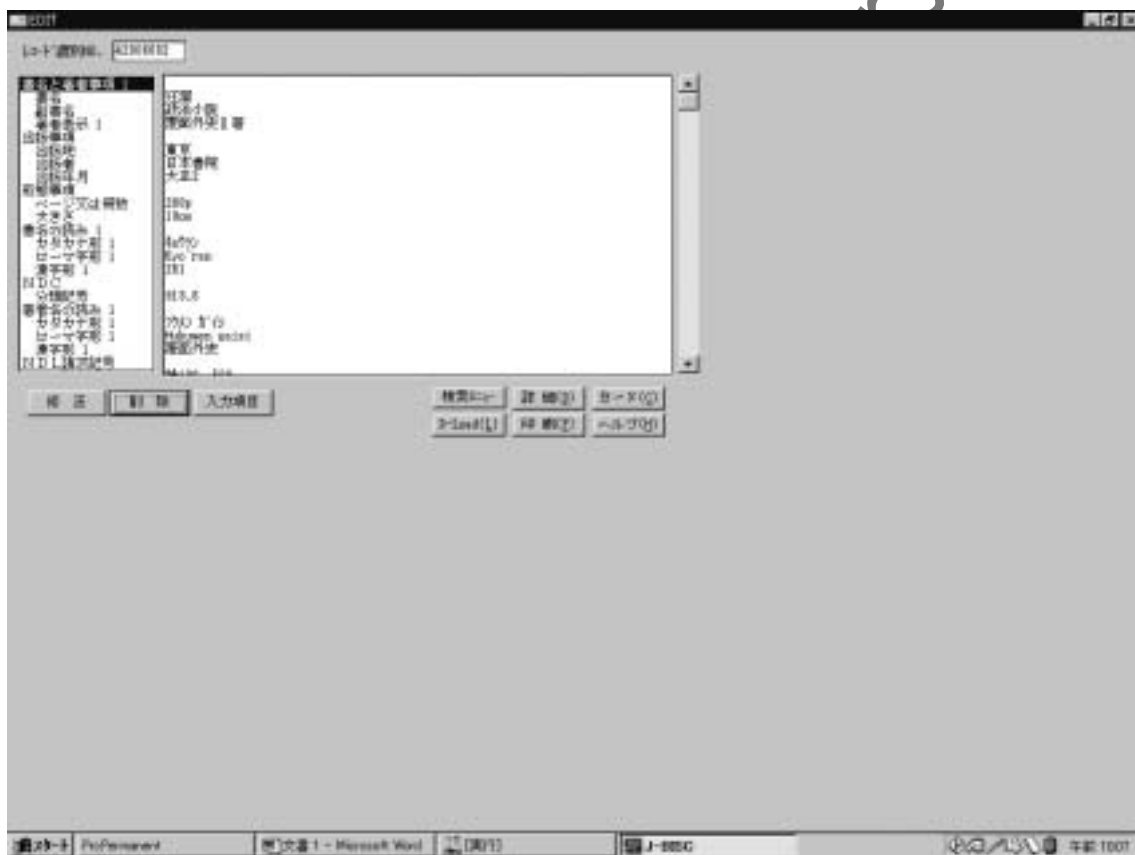
## ◎削除する。

○削除したい項目を左側のフィールド（ブロックまたは1項目）で選択して「削除」をクリック、メッセージの「OK」をクリックする。



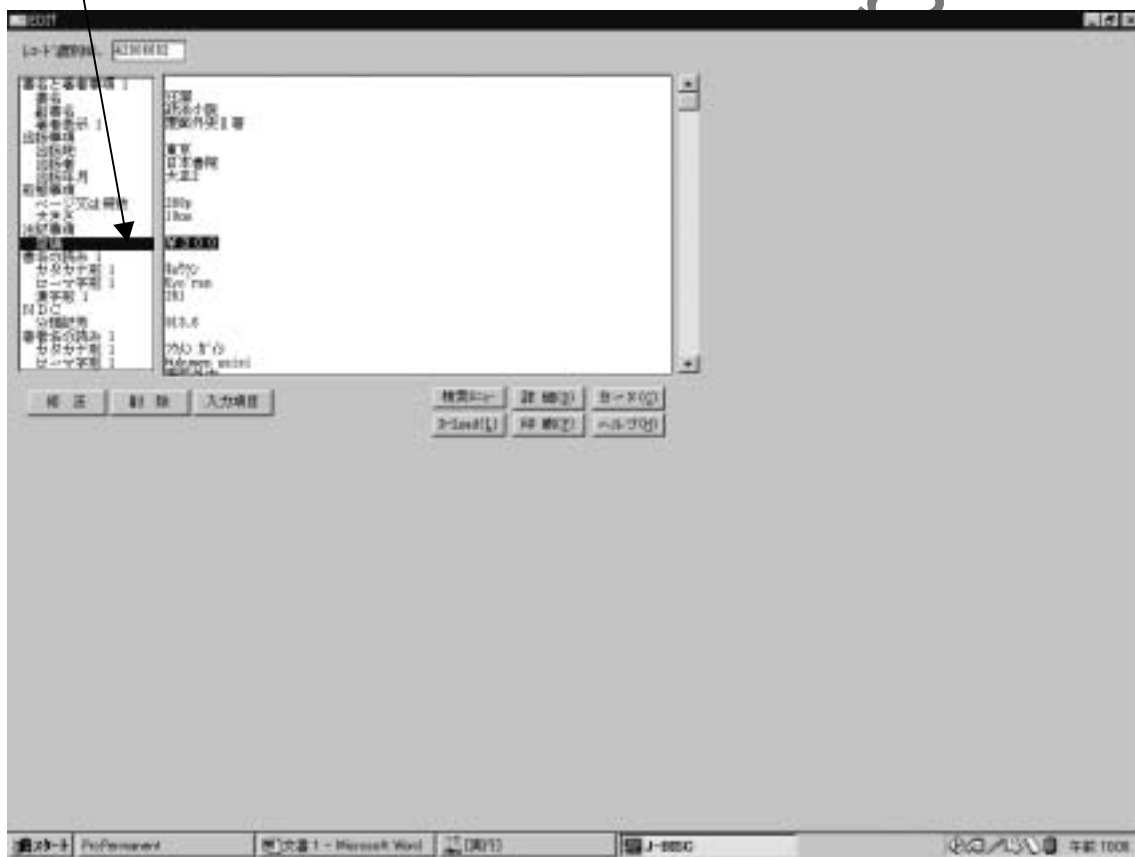
## ◎編集後の画面

○指定した項目が削除されている。



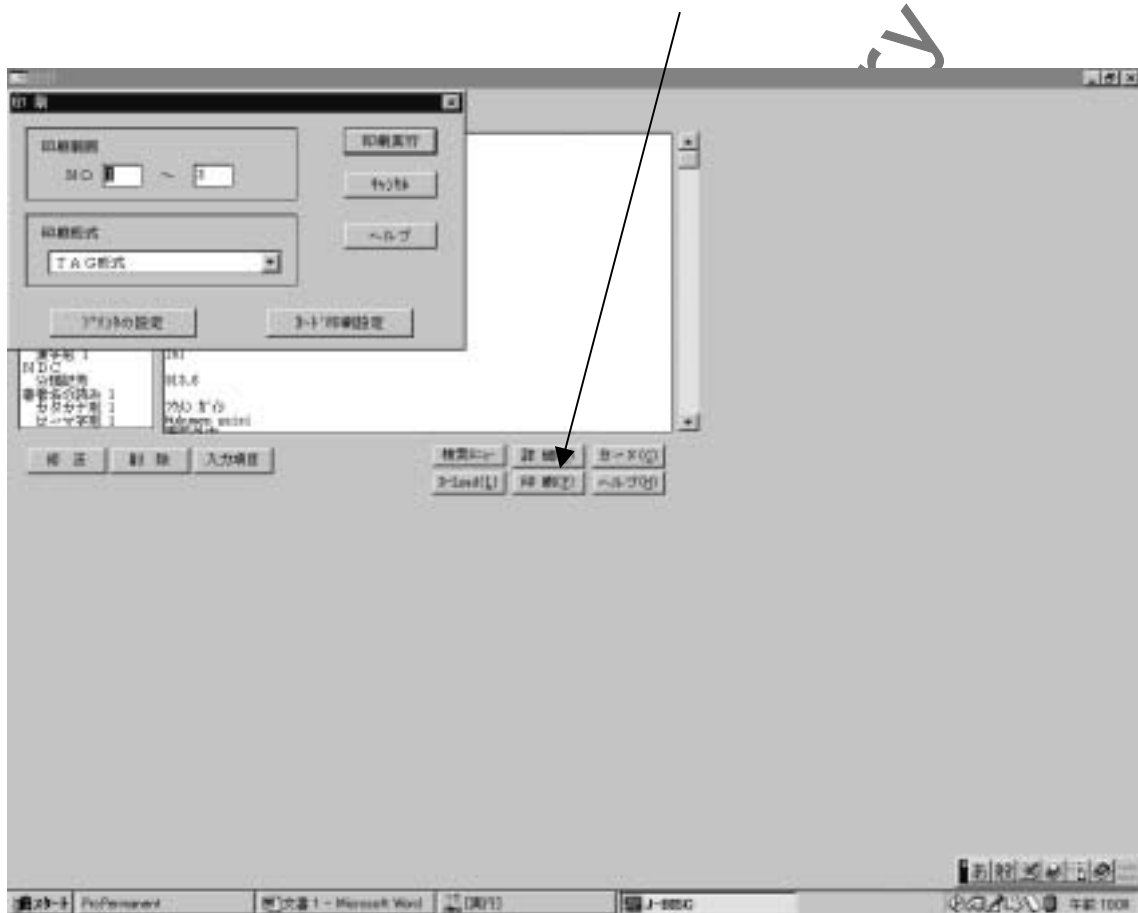


◎追加後の画面



◎印刷するには

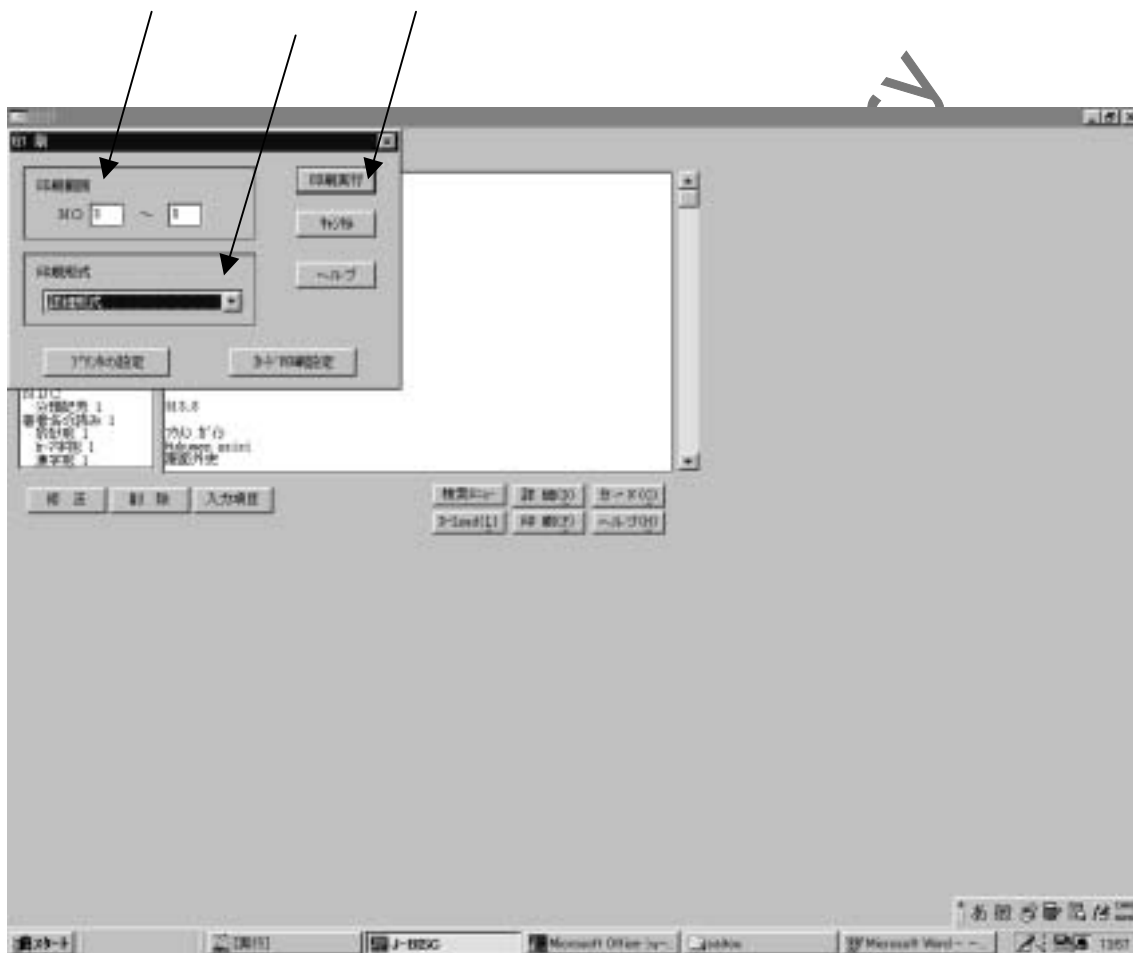
○「印刷」をクリックする。





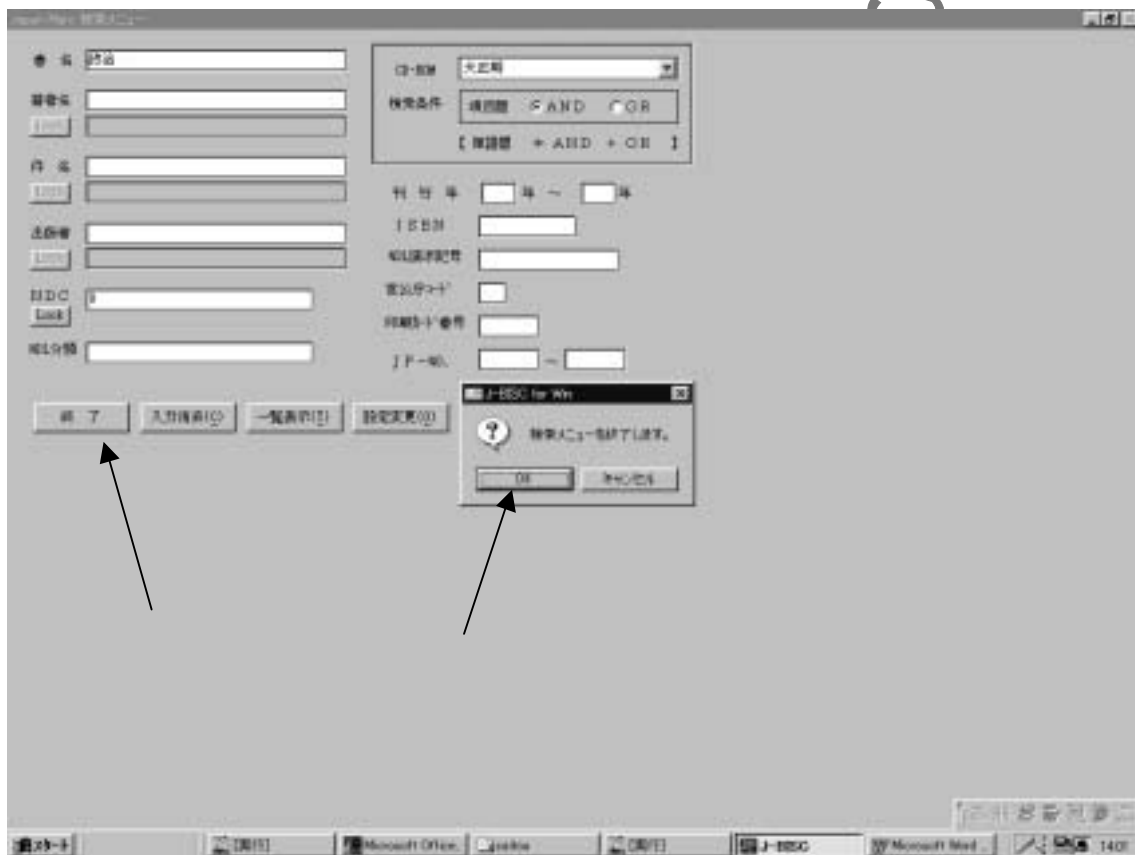
◎印刷範囲・形式を変更する。

○印刷範囲・形式を変更後、「印刷実行」をクリックする。



◎検索を終了する。

○「終了」をクリックして、メッセージが表示されたら「OK」をクリックする。



「終了」をクリックする。



◎メニュー画面に戻ったら

- 画面右端の「×」、または「終了」をクリックし、メッセージが出たら「はい」をクリックする。

