

雑誌記事索引の検索方法

—目次—

1. 起動方法	1
2. 年次選択	2
3. 検索方法	2
4. 一覧表示	3
5. 絞込み検索	
①AND検索	3
②OR 検索	4
6. 詳細表示	4
7. 複数選択①	5
複数選択②	5
8. 選択一覧	6
9. 印刷方法	
①詳細表示	6
②一覧表示	6
10. ダウンロード方法	7
11. 付随機能	
①. 用語一覧	8
②. 履歴参照	9
12. CD-ROM交換	9
13. 終了方法	10

・雑誌記事索引・CD-ROM版

国内雑誌の記事索引。収録期間は1975年～3. 4ヶ月前(年4回更新)。

・MAGAZINEPLUS(外部データベース)

国内雑誌の論文情報データベース。雑誌記事索引・CD-ROM版、ジャーナルインデックス、JOINT、KSK、学会年報・学術論文集の5つのファイルから検索可能。収録期間は1975年～(月2回更新)。

－雑誌記事索引の検索方法－

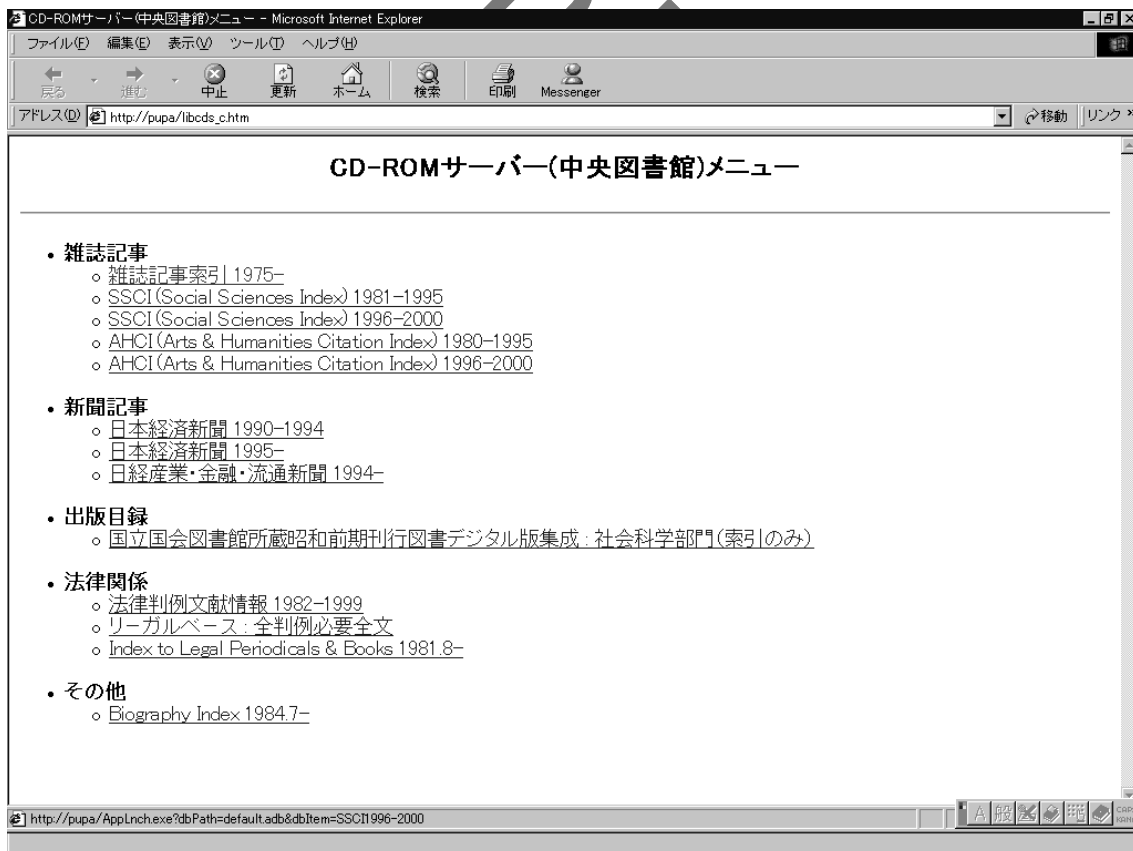
◎起動方法

○画面の「CD-ROMサーバー」をクリックする。



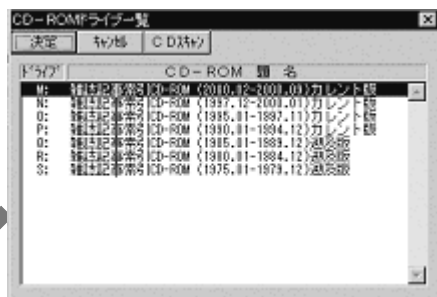
◎CD-ROMサーバー(中央図書館)メニュー

○「雑誌記事索引1975-」をクリックする。

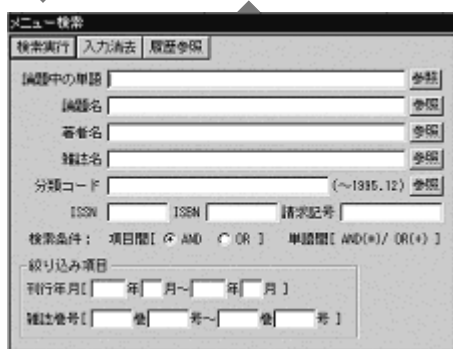


◎年次選択

○「CD-ROMドライブ一覧」がでたら、検索したい年次をクリックして選択し、「決定」をクリックする。

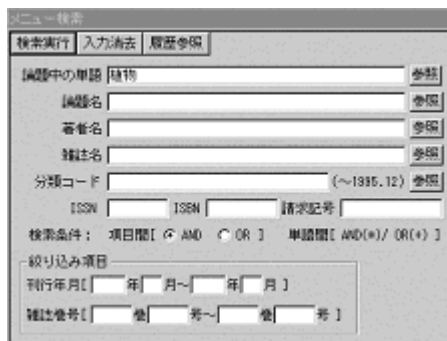


◎検索初期画面



◎検索方法

○検索条件を入力し、「検索実行」をクリックする。
※ヒット件数が500件を超えるとメッセージがでるので、一覧表示する場合は「はい」をクリックする。)(例:「植物」→693件ヒット)



◎一覧表示画面

雑誌記事索引 CD-ROM for Windows (2000.02-2000.09)のインストール ©国立国会図書館 - (一覧表示)

ファイル(F) 編集(E) 表示(V) 検索(S) 設定(O) ヘルプ(H)

閉じる 詳細表示 選択一覧

該当件数: 839件 検索式: K*植物

番号	題名	著者名	雑誌名	発行年月
1	根-根圏菌叢の相互作用と植物の環境応答(特集:根-根圏菌叢の分子生物学)	山本直樹	根圏菌叢の相互作用	2000/10
2	分岐系 物質を伝達させ植物を動かすさまざまな生物学的関与(特別企画:オーストラリアとニュージーランドの植物学)	末村真人	オーストラリア植物誌	2000/10
3	分子生物学教材の発展 進化の方向性を変えた植物(図説)作成一巻の目録を向うまっかたに(一神前川島海老名市教育センター)		内外教育時評通信	2000/09
4	1999年度日本植物学会シンポジウム②植物生体物質の化学と生理作用の最近の話題	藤田隆浩	農業および園芸	2000/09
5	分子生物学の進展と植物利用1999年度日本植物学会シンポジウム③植物生体物質の化学と生理作用の最近の話題	先島雄	農業および園芸	2000/09
6	ABA応答的研究1999年度日本植物学会シンポジウム④植物生体物質の化学と生理作用の最近の話題	Rayson, G.	園芸学会雑誌(園芸)	2000/09
7	Characterization of carbon assimilation rate, stomatal conductance and transpiration rate for eight Proteaceae species = 8種のクワジツ	伊東明子 羽	園芸学会雑誌(園芸)	2000/09
8	Effects of plant growth regulators and their time of application on flower bud formation of Japanese pear 'Kousui' = このアジ 翠水	宮内俊介 藤	園芸学会雑誌(園芸)	2000/09
9	Phylogenetic relationship in the genus Rosa based on the restriction enzyme analysis of the chloroplast DNA = 薔薇科DNA多型による	村根厚	Bio industry(工業)	2000/09
10	遺伝子工学的的手法を用いた高温耐性植物の開発	鈴木志乃	都市公園園地	2000/09
11	つたことばに現れた日本人と植物の関係(1)第30回東京都公園協会賞受賞論文	Hunzinger, D.	用水と雨水(用水と)	2000/09
12	海外交配材の選定と選定方法による植物の遺伝的変異の検出	高野博幸 丸	Journal of the Soci.	2000/09
13	植物の遺伝子工学による環境修復技術(第150周年記念特集:生命科学の21世紀)	生井高志	農業および園芸	2000/09
14	遺伝子の遺伝子植物生産研究における作物遺伝子育種研究の進展と今後の展望(第150周年記念特集:生命科学の21世紀)	植野	化学と生物(日本農)	2000/09
15	クワジツの高温耐性遺伝子の遺伝子多型と環境適応性に関する研究の進展と今後の展望(第150周年記念特集:生命科学の21世紀)	山田洋一 浩	園芸学会雑誌(園芸)	2000/09
16	植物二次代謝産物に関する生化学的研究	正山洋洋	園芸学会雑誌(園芸)	2000/09
17	植物のアーモシテックと分子生物学	河川西博	園芸学会雑誌(園芸)	2000/09
18	植物の根に関する遺伝子工学の応用	小沢隆司	農業および園芸	2000/09
19	植物の根に関する遺伝子工学の応用(第150周年記念特集:生命科学の21世紀)	根本久	植物の根に関する研究	2000/09
20	植物の根に関する遺伝子工学の応用(第150周年記念特集:生命科学の21世紀)	関本均	農業の発展と教育	2000/09
21	植物の根に関する遺伝子工学の応用(第150周年記念特集:生命科学の21世紀)	川原夫	農業および園芸	2000/09
22	地球生態系学における植物の役割(特集:環境と地球環境)	古吉研	環境と地球環境	2000/09
23	クワジツの遺伝子工学による分子生物学の進展	功乃泰博	植物の根に関する研究	2000/09
24	植物の水素-炭素同位体組成と植物の生理化学的性質(植物-土壌)における有機物の水素-炭素同位体組成と植物の生理化学的性質	力志直人 内	海洋(月刊)海洋編	2000/09
25	陸上植物由来有機分子のC同位体組成と植物の生理化学的性質(植物-土壌)における有機物の水素-炭素同位体組成と植物の生理化学的性質	山本直樹	海洋(月刊)海洋編	2000/09
26	植物の根に関する遺伝子工学の応用(第150周年記念特集:生命科学の21世紀)	植野	園芸学会雑誌(園芸)	2000/09
27	遺伝子工学による植物の生産(第150周年記念特集:生命科学の21世紀)	植野	園芸学会雑誌(園芸)	2000/09
28	植物の根に関する遺伝子工学の応用(第150周年記念特集:生命科学の21世紀)	植野	園芸学会雑誌(園芸)	2000/09
29	植物の根に関する遺伝子工学の応用(第150周年記念特集:生命科学の21世紀)	植野	園芸学会雑誌(園芸)	2000/09
30	New Combinations in Japanese Schoenoclelea (Cyperaceae) = 日本産クワジツ科の植物の新種と組み合わせ(英文)	村松新夫	富士竹類植物園誌	2000/08
31	クワジツの高温耐性遺伝子の遺伝子多型と環境適応性に関する研究の進展と今後の展望(第150周年記念特集:生命科学の21世紀)	早坂英介 次	植物の根に関する研究	2000/08
32	江戸時代の園芸文化を語る(1)3種植物	津田信雄 次	植物の根に関する研究	2000/08
33	植物の根に関する遺伝子工学の応用(第150周年記念特集:生命科学の21世紀)	植野	園芸学会雑誌(園芸)	2000/08
34	植物の根に関する遺伝子工学の応用(第150周年記念特集:生命科学の21世紀)	植野	園芸学会雑誌(園芸)	2000/08
35	植物の根に関する遺伝子工学の応用(第150周年記念特集:生命科学の21世紀)	植野	園芸学会雑誌(園芸)	2000/08
36	植物の根に関する遺伝子工学の応用(第150周年記念特集:生命科学の21世紀)	植野	園芸学会雑誌(園芸)	2000/08
37	植物の根に関する遺伝子工学の応用(第150周年記念特集:生命科学の21世紀)	植野	園芸学会雑誌(園芸)	2000/08
38	植物の根に関する遺伝子工学の応用(第150周年記念特集:生命科学の21世紀)	植野	園芸学会雑誌(園芸)	2000/08
39	植物の根に関する遺伝子工学の応用(第150周年記念特集:生命科学の21世紀)	植野	園芸学会雑誌(園芸)	2000/08
40	植物の根に関する遺伝子工学の応用(第150周年記念特集:生命科学の21世紀)	植野	園芸学会雑誌(園芸)	2000/08
41	植物の根に関する遺伝子工学の応用(第150周年記念特集:生命科学の21世紀)	植野	園芸学会雑誌(園芸)	2000/08
42	植物の根に関する遺伝子工学の応用(第150周年記念特集:生命科学の21世紀)	植野	園芸学会雑誌(園芸)	2000/08
43	植物の根に関する遺伝子工学の応用(第150周年記念特集:生命科学の21世紀)	植野	園芸学会雑誌(園芸)	2000/08
44	植物の根に関する遺伝子工学の応用(第150周年記念特集:生命科学の21世紀)	植野	園芸学会雑誌(園芸)	2000/08
45	植物の根に関する遺伝子工学の応用(第150周年記念特集:生命科学の21世紀)	植野	園芸学会雑誌(園芸)	2000/08

※7を表示するには[F7]を押してください。

◎絞り込み検索①AND検索

○2つ以上の単語を入力して、検索結果を絞り込む。単語間に「*」を入力し、「検索実行」をクリックする。(例:「植物園 * 青少年」→7件ヒット)

検索

検索実行 入力消去 履歴参照

検索中の単語: 植物園 * 青少年

絞り込み項目

発行年月: []年 []月 []日

雑誌番号: []巻 []号 []号

検索条件: 項目欄 [AND OR] 単語間 [AND(*) OR(*)]

絞り込み項目

発行年月: []年 []月 []日

雑誌番号: []巻 []号 []号

検索条件: 項目欄 [AND OR] 単語間 [AND(*) OR(*)]

検索結果: 7件

番号	題名
1	東京都立植物園 香と小川の遊園(図説)植物園における青少年を対象とした環境教育活動
2	神戸市立森林植物園における青少年を対象とした自然環境教育(特集:植物園における青少年を対象とした環境教育)
3	植物園における教育活動の世界的動向 21世紀に向けての植物園の課題(特集:植物園における青少年を対象とした環境教育)
4	植物園における教育活動の世界的動向 21世紀に向けての植物園の課題(特集:植物園における青少年を対象とした環境教育)
5	植物園における教育活動の世界的動向 21世紀に向けての植物園の課題(特集:植物園における青少年を対象とした環境教育)
6	植物園における教育活動の世界的動向 21世紀に向けての植物園の課題(特集:植物園における青少年を対象とした環境教育)
7	植物園における教育活動の世界的動向 21世紀に向けての植物園の課題(特集:植物園における青少年を対象とした環境教育)

◎絞込み検索②OR検索

○2つ以上の単語のどちらかを含む記事を検索する。単語間に「+」を入力して、「検索実行」をクリックする。

(例:「介護保険施設+ケアプラザ+介護施設」→34件ヒット)

The screenshot shows a search interface with the following details:

- 検索実行** (Search Execution) button is highlighted.
- 検索中の単語** (Search Terms): 介護保険施設 + ケアプラザ + 介護施設
- 検索条件** (Search Conditions): 項目間 [AND OR] 単語間 [AND(*) / OR(*)]
- 絞込み項目** (Filtering Items): 刊行年月 [年 月 ~ 年 月], 雑誌巻号 [巻 号 ~ 巻 号]
- 一覧表示** (List View) window is open, showing 34 results.

番号	題名	著者名	雑誌名	刊行年月
1	地方創生のための介護保険施設の改革構想 特別号	坂井一徳	ケアの日本	2000/10
2	介護ケアシステムと介護保険施設の特異性 実用研究と実践	浜田和利	総合ケア雑誌	2000/11
3	介護保険施設の備付特異性 私の介護保険制度 介護学	櫻田健	介護支援専門員	2000/11
4	社会保険O&A 介護施設への入居と食事負担の軽減認定		福祉社会福祉誌	2000/10
5	高齢者介護関連施設におけるMSFA設置への対応	山本栄司 等	厚生労働	2000/10
6	心臓・大動脈(老人保健福祉局長)もつくり情報	大塚義宏	厚生労働	2000/08
7	介護保険施設等指導方針(介護保険施設等の指導監査)		厚生労働	2000/08
8	介護保険施設等の指導監査		厚生労働	2000/08
9	介護保険制度における指導及び監査(介護保険施設等)		厚生労働	2000/08
10	最近における主な不祥事案の概要(介護保険施設等)		厚生労働	2000/08
11	指定介護サービス事業者等に対する指導及び監査		厚生労働	2000/08
12	指定介護老人福祉施設(介護保険施設等の指導監査)		厚生労働	2000/08
13	社会福祉法人及び社会福祉施設の指導監査の取組方		厚生労働	2000/08
14	主眼事項及び着重点一審問に関する基準(介護保険施設)		厚生労働	2000/08
15	主眼事項及び着重点一介護給付費の算定及び取組		厚生労働	2000/08
16	主眼事項及び着重点一施設に関する基準(介護保険施設)		厚生労働	2000/08
17	主眼事項及び着重点一人員に関する基準(介護保険施設)		厚生労働	2000/08
18	平成11年度 厚生省が実施した老人福祉施設等の指導		厚生労働	2000/08
19	平成11年度 厚生省が実施した老人保健施設等の実地		厚生労働	2000/08

◎詳細表示

○該当の論文を「ダブルクリック」、または選択して、「詳細表示」をクリックする。

The screenshot shows a search interface with the following details:

- 検索実行** (Search Execution) button is highlighted.
- 検索中の単語** (Search Terms): 植物園 * 青少年
- 検索条件** (Search Conditions): 項目 [項]
- 絞込み項目** (Filtering Items): 刊行年月 [年 月 ~ 年 月], 雑誌巻号 [巻 号 ~ 巻 号]
- 一覧表示** (List View) window is open, showing 7 results.

番号	題名	著者名	雑誌名	刊行年月
1	京都府立植物園 香と川川館の開館特異性 植物	松宮茂	日本植物園協会誌	2000/03
2	神戸市立森林植物園における青少年を対象とした自然	福井直幸	日本植物園協会誌	2000/03
3	植物園の環境教育(香と川川館)の取組と実践	香川 幸	日本植物園協会誌	2000/03
4	動物園における環境教育(香と川川館)における青少年	石巻洋司	日本植物園協会誌	2000/03
5	生野園(植物園)における青少年を対象とした環境教育	平田和弘	日本植物園協会誌	2000/03
6	香と川川館(植物園)における青少年を対象とした環境教育		日本植物園協会誌	2000/03
7	横浜市こども植物園におけるこどもを中心とした事業	高木真実	日本植物園協会誌	2000/03

◎選択一覧

○選択したものを、一覧表示する。

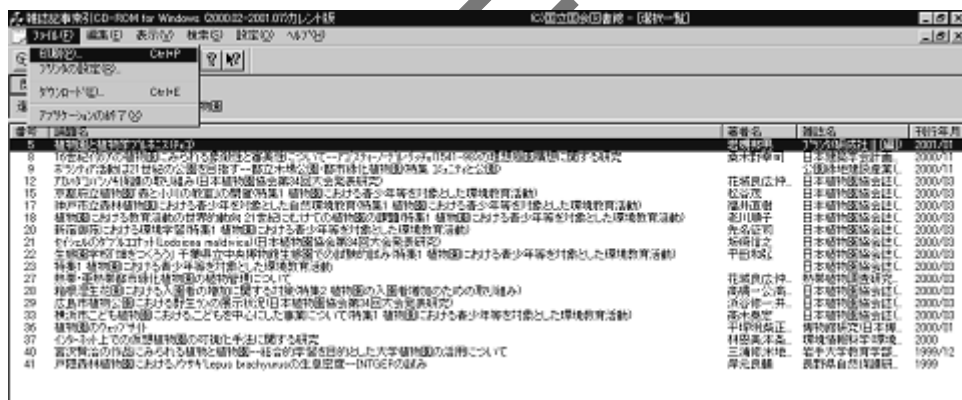
○「選択一覧」をクリックする。



◎印刷方法(一覧表示の場合)

○「ファイル」→「印刷」をクリックする。

○印刷形式は、「一覧」をチェックして「OK」する。



◎印刷方法②(詳細表示の場合)

○「ファイル」→「印刷」をクリックする。

○印刷形式は、「詳細」をチェックして「OK」する。

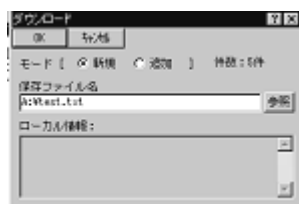
◎ダウンロードの方法

○ダウンロードしたい画面で、ツールバーの「ダウンロード」をクリック、またはツールバーの「ファイル」→「ダウンロード」をクリックする。



○保存ファイル名を入力し、「OK」をクリックする。

「テキストファイル」の場合…拡張子を「txt」にする。(例:「test.txt」)



※データは詳細表示でダウンロードされる。



※「doc」ファイルでダウンロードすると、形式が乱れて読みにくいので、「txt」ファイルで保存した方がよい。

◎付随機能①用語一覧

○検索キーワードを含む用語を一覧表示する機能。

○検索キーとなる用語をわかる範囲で入力し、「参照」をクリックする。

項目名	件数
植物	1223
水生植物	1
浮遊植物	1
藻類植物	1
苔類植物	1
菌類植物	1
藻類	1
菌類	1
水生植物	1
浮遊植物	1
藻類植物	1
苔類植物	1
菌類植物	1
藻類	1
菌類	1
水生植物	1
浮遊植物	1
藻類植物	1
苔類植物	1
菌類植物	1
藻類	1
菌類	1

○用語を選択したら、「選択終了」をクリックする。

※用語の複数選択は、SHIFT+クリックまたはCTRL+クリックする。

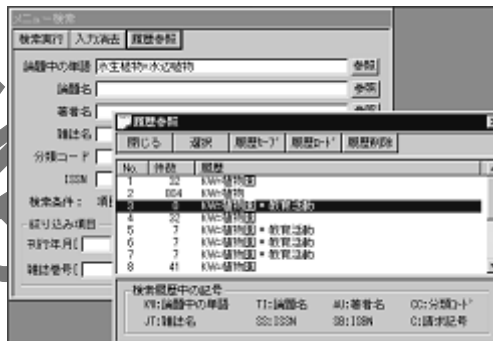
項目名	件数
植物	1223
水生植物	1
浮遊植物	1
藻類植物	1
苔類植物	1
菌類植物	1
藻類	1
菌類	1
水生植物	1
浮遊植物	1
藻類植物	1
苔類植物	1
菌類植物	1
藻類	1
菌類	1
水生植物	1
浮遊植物	1
藻類植物	1
苔類植物	1
菌類植物	1
藻類	1
菌類	1

○「検索実行」をクリックする。

項目名	件数
水生植物	1
水辺植物	1

◎付随機能②履歴参照

- 起動時からの検索結果を表示する機能。
- 「履歴参照」をクリックする。
- 履歴から選択し、再度検索することが可能。

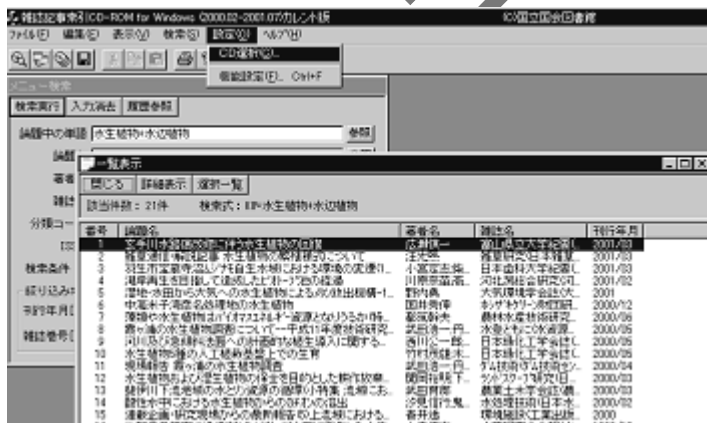


◎CD-ROM交換

- 現在使用しているCD-ROMを交換できる。
- ツールバーのアイコン、または「設定」→「CD選択」をクリックする。



または



- 「CD-ROM選択一覧」から使用するCD-ROMを選択し、「決定」をクリックする。

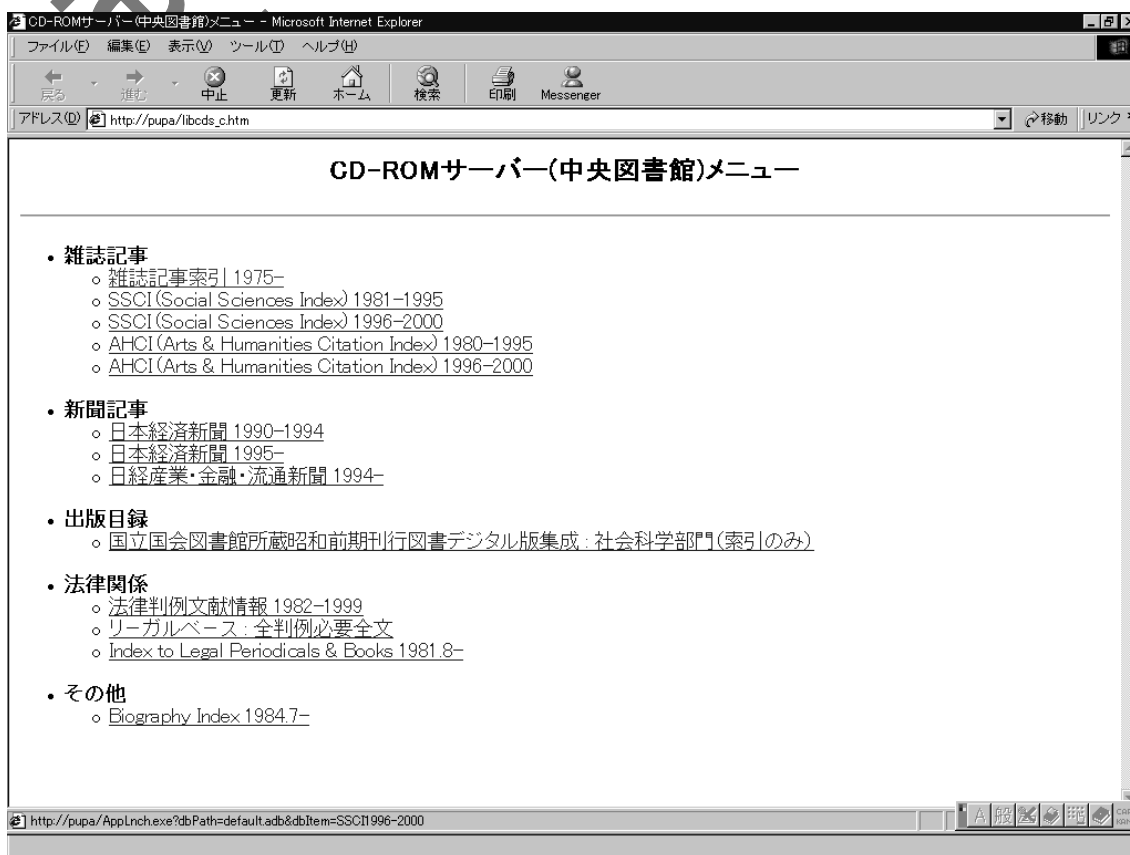


◎終了方法

- 「ファイル」→「アプリケーションの終了」を選択、または画面右端の「×」をクリックする。

◎CD-ROMサーバー(中央図書館)メニュー

- 画面右端の「×」をクリックする。



◎メニュー画面

- 画面右端の「×」、または「終了」をクリックする。

